

ŚRUBY TEOWE KOMPLET Z NAKRĘTKĄ S340 ORAZ PODKŁADKĄ S370

S310

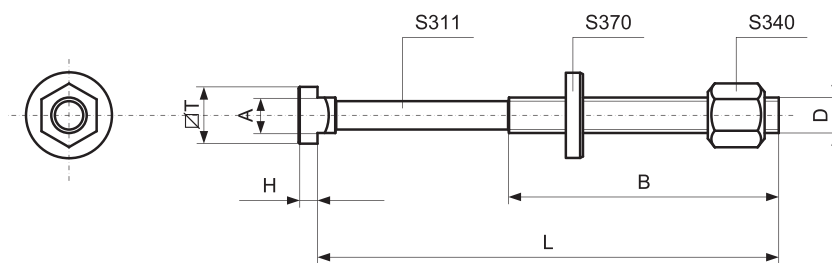
HAMMERHEAD BOLTS COMPLETE WITH NUT S340 AND FLAT WASHER S370

Materiał / Material

42CrMoS4 klasa 10.9
Gwint walcowany
42CrMoS4 class 10.9
Rolled thread

Jak zamówić / How to order

Symbol: S310.24100



Symbol	D	L	B	A	T	H		WAGA / WEIGHT (G)
S310.10040	M10	40	30	9.7	15	6	10	60
S310.10060		63	45					80
S310.10080		80	55					85
S310.10100		100	60					100
S310.10125		125	75					105
S310.10150		150	100					120
S310.10170	170	100	130					
S310.12050	M12	50	35	11.7	18	7	12	110
S310.12060		63	45					115
S310.12080		80	55					125
S310.12100		100	60					140
S310.12125		125	75					150
S310.12150		150	100					180
S310.12170	170	100	195					
S310.12200	200	120	210					
S310.14060	M14	63	40	13.7	22	8	14	160
S310.14080		80	55					180
S310.14100		100	65					215
S310.14125		125	75					240
S310.14150		150	100					270
S310.14170		170	100					290
S310.14200	200	125	315					
S310.14230	230	150	345					
S310.16060	M16	63	45	15.7	25	9	16	230
S310.16080		80	55					250
S310.16100		100	63					270
S310.16125		125	75					315
S310.16150		150	100					345
S310.16160		160	100					360
S310.16170	170	100	370					
S310.16200	200	125	405					
S310.16230	230	150	450					
S310.16250	250	150	470					

Symbol	D	L	B	A	T	H		WAGA / WEIGHT (G)
S310.18080	M18	80	55	17.7	28	10	18	315
S310.18100		100	65					335
S310.18125		125	85					410
S310.18150		150	100					450
S310.18170	170	100	480					
S310.18200	200	125	530					
S310.18230	230	150	560					
S310.20080	M20	80	55	19.7	32	12	20	440
S310.20100		100	63					490
S310.20125		125	85					540
S310.20150		150	100					600
S310.20160	160	110	620					
S310.20170	170	100	625					
S310.20200	200	125	700					
S310.20230	230	150	820					
S310.20315	315	190	950					
S310.22080	M22	80	55	21.7	35	14	22	540
S310.22100		100	63					580
S310.22125		125	85					630
S310.22150		150	100					710
S310.22170	170	100	790					
S310.22200	200	125	870					
S310.22230	230	150	890					
S310.24080	M24	80	55	23.7	40	16	24	720
S310.24100		100	70					810
S310.24125		125	85					870
S310.24150		150	100					980
S310.24160	160	110	1010					
S310.24170	170	100	1040					
S310.24200	200	125	1170					
S310.24230	230	150	1220					
S310.24250	250	150	1230					
S310.27160	M27	160	110	27.7	44	18	28	1170
S310.27200		200	125					1320
S310.27250		250	150					1490
S310.27315		315	240					1860

Elementy mocujące złączne transportowe