

SWORZNIE TRANSPORTOWE

LIFTING PINS

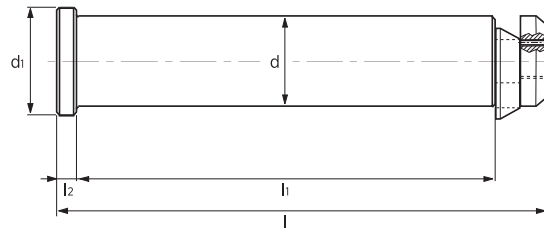
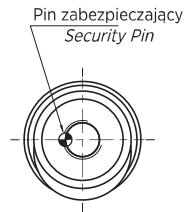
C103-04

Jak zamówić / How to order

Symbol: C103-04-050-220

Uwaga / Attention

Ze względów bezpieczeństwa, należy wziąć pod uwagę, że zawsze waga tłoczniaka musi być obsługiwana przez 2 czopy transportowe.
For safety reason, please consider always that the weight of the die has to be supported by 2 lifting pins.



Symbol	Max obciążenie Max load (kg)	Max waga tłoczniaka Max die weight (kg)	d h11	d ₁	l +1	l ₁	l ₂	Materiał Material
C103-04-030-158	3200	6400	30	40	158	129	10	C45E
C103-04-040-187	5000	10000	40	50	187	155	10	C45E
C103-04-050-220	8000	16000	50	60	220	180	11	C45E
C103-04-060-246	12500	25000	60	70	246	205	11	C45E
C103-04-080-305	18000	36000	80	90	305	205	12	C45E

SWORZNIE TRANSPORTOWE

LIFTING PINS

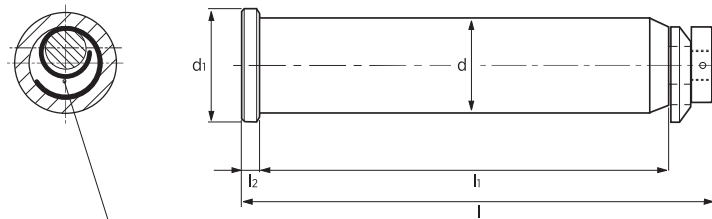
C103-04

Jak zamówić / How to order

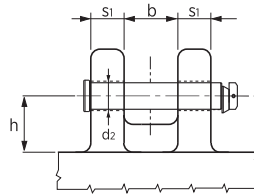
Symbol: C103-04-050-190

Uwaga / Attention

Ze względów bezpieczeństwa, należy wziąć pod uwagę, że zawsze waga tłoczniaka musi być obsługiwana przez 2 czopy transportowe.
For safety reason, please consider always that the weight of the die has to be supported by 2 lifting pins.



Część dostarczana jest w komplecie ze sprężyną stalową
The part is supplied complete of steel spring



Symbol	Max obciążenie Max load (kg)	Max waga tłoczniaka Max die weight (kg)	d -0,3	d ₁	l	l ₁	l ₂	d ₂	h min	b	s ₁	Materiał Material
C103-04-050-190	5500	10050	50	63	230	190	10	52	130	70	50	42CrMo4+QT
C103-04-063-280	23000	45500	63	76	320	280	10	65	145	100	80	42CrMo4+QT
C103-04-080-320	30000	60000	80	89	370	320	15	82	145	100	100	42CrMo4+QT



SWORZNIE TRANSPORTOWE

LIFTING PINS

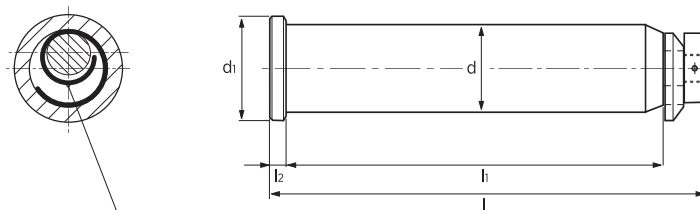
C103-04

Jak zamówić / How to order

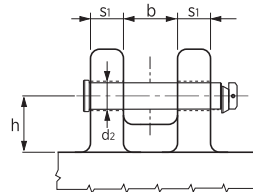
Symbol: C103-04-063-028

Uwaga / Attention

Ze względów bezpieczeństwa, należy wziąć pod uwagę, że zawsze waga tłoczniaka musi być obsługiwana przez 2 czopy transportowe.
For safety reason, please consider always that the weight of the die has to be supported by 2 lifting pins.



Część dostarczana jest w komplecie ze sprężyną stalową
The part is supplied complete of steel spring



Symbol	Max obciążenie Max load (kg)	Max waga tłoczniaka Max die weight (kg)	d -0,3	d ₁	l	l ₁	l ₂	d ₂	h min	b	s ₁	Materiał Material
C103-04-050-019	10000	20000	50	63	230	190	10	52	70	85	50	42CrMo4+QT
C103-04-063-028	20000	40000	63	76	320	280	10	65	100	110	80	42CrMo4+QT
C103-04-080-032	40000	80000	80	89	375	320	15	82	105	110	100	42CrMo4+QT

Elementy transportowe, mocujące i złączne