

WPUSTY PASOWANE

KEYS

M317-10



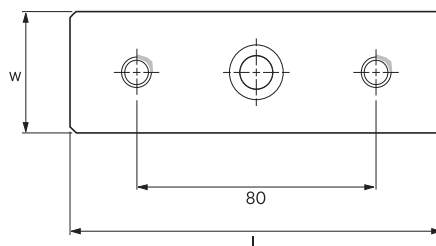
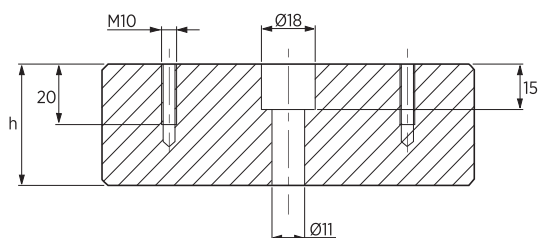
Materiał / Material

CK45

Jak zamówić / How to order

Symbol: **M317-10-50135**

Inne wymiary na żądanie
Other dimensions on demand



Symbol	w h9	h	l
M317-10-42125	42	40	125
M317-10-50135	50	48	135
M317-10-50220	50	48	220

Elementy transportowe, mocujące i złączne