

BLOKADY MECHANICZNE

BALANCE BLOCKS

M318-03



Materiał / Material

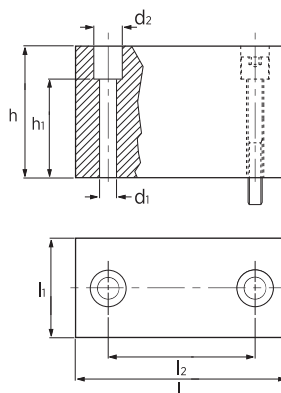
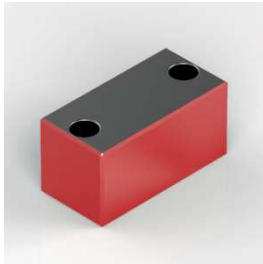
CK45

Jak zamówić / How to order

Symbol: M318-03-15008004000

l=150 l1=80 h=40

Inne wymiary na żądanie
Other dimensions on demand



l x l1	60 x 40			80 x 40			100 x 40			100 x 50			120 x 60			150 x 80			160 x 100		
d1	9			11			14			14			14			18			18		
d2	15			18			20			20			20			26			26		
Max Obciążenie (t) Max. Load (t)	50			65			85			110			160			270			380		
l2	40			56			71			76			93			120			130		
h1	10	28	48	8	25	45	6	22	42	6	22	42	6	22	42	18	38	18	38		
h±0,05																					
20	•			•																	
20,3	•			•																	
20,5	•			•																	
23	•			•																	
25	•			•			•														
28	•			•			•														
30	•			•			•			•											
30,3	•			•			•			•											
30,5	•			•			•			•											
33	•			•			•			•											
35	•			•			•			•											
38	•			•			•			•											
40	•			•			•			•			•			•		•			
40,3		•			•			•			•			•			•	•			
40,5		•			•			•			•			•			•	•			
41		•			•			•			•			•			•	•			
43		•			•			•			•			•			•	•			
45		•			•			•			•			•			•	•			
48		•			•			•			•			•			•	•			
50		•			•			•			•			•			•	•			
50,3		•			•			•			•			•			•	•			
50,5		•			•			•			•			•			•	•			
51		•			•			•			•			•			•	•			
55		•			•			•			•			•			•	•			
60		•			•			•			•			•			•	•			
60,5			•			•			•			•			•			•			
61									•			•			•			•			

Elementy transportowe, mocujące i złączne

BLOKADY MECHANICZNE

BALANCE BLOCKS

M318-03

Materiał / Material

CK45

Jak zamówić / How to order

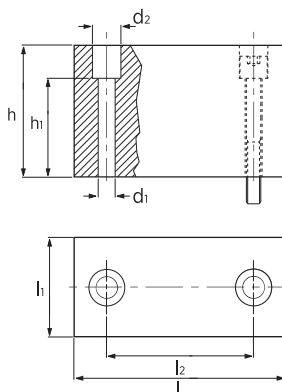
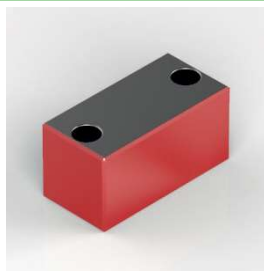
Symbol: M318-03-15008008500

Wymiary l, l1, h są podawane przez klienta
Dimensions of l, l1, h are given by customer

np / for example:

l=150 l1=80 h=85

Inne wymiary na żądanie
Other dimensions on demand



Elementy transportowe, mocujące i złączne

Symbol	l	l1	l2	d1	d2	Śruba Screw	Max Obciążenie Max. load (t)
M318-03-????????	60	40	40	9	15	M8	50
M318-03-????????	80	40	56	11	18	M10	65
M318-03-????????	100	40	71	14	20	M12	85
M318-03-????????	100	50	76	14	20	M12	110
M318-03-????????	120	60	93	14	20	M12	160
M318-03-????????	150	80	120	18	26	M16	270
M318-03-????????	160	100	130	18	26	M16	380

h	M8	M10	M12	M16
±0,05	h1	h1	h1	h1
≥ 20 - 40	10	8	6	-
> 40 - 60	28	25	22	18
> 60 - 80	48	45	42	38
> 80 - 100	68	65	62	58
> 100 - 120	68	85	82	78
> 120 - 140	68	105	102	98
> 140 - 160	68	105	122	118