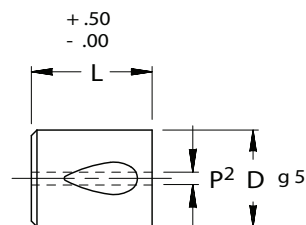
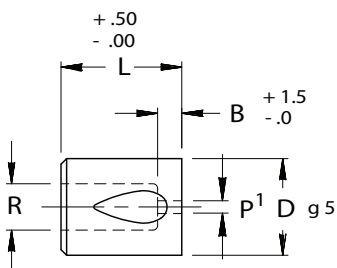


## Z WYBIEGEM CYLINDRYCZNYM / Z OTWOREM STARTOWYM



**Material**  
Steel: A2, HRC 58-60

**Material**  
Steel: M2, HRC 60-63

**PRZYKŁAD ZAMÓWIENIA:**  
(Reference page 4)  
SPECIFY: QTY: TYPE "D" "L"  
EXAMPLE: 6 MBB 16 32  
EXAMPLE: 6 MFB 20 32

Kompletne projekty oraz pliki CAD odwiedź [WWW.MOELLERMCAD.COM](http://WWW.MOELLERMCAD.COM)

STANDARDOWE MODYFIKACJE, STRONA 68-73.

TYP KATALOGOWY	BODY DIA D	DIE LAND B	RLF DIA R	DRILL SIZE P <sup>1</sup>	DRILL SIZE P <sup>2</sup>	DŁUGOŚĆ CAŁKOWITA "L"
						32
M_B 13	13	4.0	5.8	1.2	1.2	X
M_B 16	16	5.0	8.0	1.6	1.6	X
M_B 20	20	5.0	11.9	2.0	2.0	X
M_B 25	25	6.0	16.0	3.6	2.4	X
M_B 32	32	6.0	20.0	4.4	2.4	X