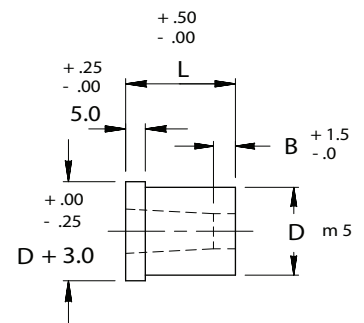
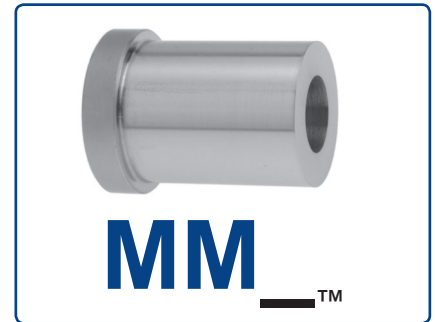
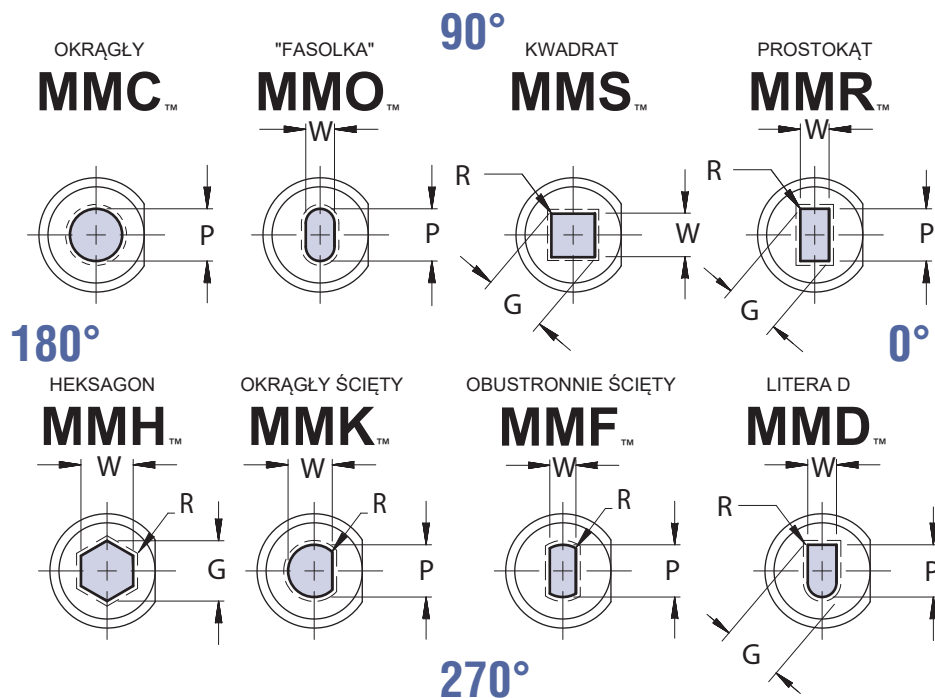


TULEJKI TNĄCE Z KOŁNIERZEM

DŁUGA ŻYWOTNOŚĆ / WYBIEG STOŻKOWY



WIDOK PATRZĄC NA CZĘŚĆ TNĄCĄ TULEJKI.

STANDARD TAPER: ROUND 1° PER SIDE/SHAPED 1-1/2° PER SIDE

Kompletne projekty oraz pliki CAD odwiedź WWW.MOELLERMCAD.COM

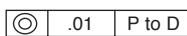
TYP KATALOGOWY	BODY DIA D	LAND LENGTH "B"				OKRĄGLY ZAKRES P	KSZTAŁTOWY		DŁUGOŚĆ CAŁKOWITA "L"						
		NAPMA		OPCJONALNIE			MIN W	MAX G/P	20	22	25	28	30	32	35
		STD	A	B	C										
MM_08	8	4.0	8.0		3.0	1.50 - 3.20	1.50	3.20	X	X	X	X	X	X	X
MM_10	10	4.0	8.0		3.0	1.60 - 5.00	1.60	5.00	X	X	X	X	X	X	X
MM_13	13	5.0	8.0		3.0	1.80 - 7.20	1.80	7.20	X	X	X	X	X	X	X
MM_16	16	5.0	8.0		3.0	5.00 - 8.80	2.50	8.80	X	X	X	X	X	X	X
MM_20	20	5.0	12.0	20.0	3.0	5.50 - 11.00	3.20	11.00	X	X	X	X	X	X	X
MM_22	22	6.0	12.0	20.0	3.0	7.50 - 14.00	4.00	14.00	X	X	X	X	X	X	X
MM_25	25	6.0	12.0	20.0	3.0	9.50 - 16.50	4.80	16.50	X	X	X	X	X	X	X
MM_32	32	6.0	12.0	20.0	3.0	13.00 - 20.00	5.50	20.00	X	X	X	X	X	X	X
MM_38	38	8.0	12.0	20.0	3.0	16.00 - 26.00	6.40	26.00	X	X	X	X	X	X	X
MM_40	40	8.0	12.0	20.0	3.0	16.00 - 26.00	6.50	26.00	X	X	X	X	X	X	X
MM_45	45	8.0	12.0	20.0	3.0	22.00 - 31.00	7.50	31.00		X	X	X	X	X	X

Materiał

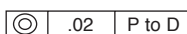
Stal: M2, HRC 60-63

Standard Point Tolerance

Round P $+0.01$
 -0.00



Shape P, W $+0.02$
 -0.00



Alternate Hole Tolerance

T2

P, W TOLERANCE $+0.005$
 -0.000

P to D $.008$

PRZYKŁAD ZAMÓWIENIA:

(Reference page 4)

SPECIFY: QTY: TYPE "D" "L" "B" P(OR P&W) ALTERNATE ALTERNATION DIMENSIONS TOLERANCE CODE

EXAMPLE: 6 MMC 13 25 C 6.0 STD F1

EXAMPLE: 6 MMS 20 30 A 9.0 T2 F1

Uwaga: Zamawiając, standardowe przedziały cenowe to: 1, 2-3, 4-11, 12-23, 24-49, 50-99

UŁATWIENIE USUNIĘCIA ODPADU ORAZ
STANDARDOWE MODYFIKACJE, STRONA 68-73.

STANDARDOWA POZYCJA ZABEZPIECZENIA PRZED OBROTEM TO 0°. DOSTĘPNE POZYCJE 90°, 180°, 270°, BEZ ZMIANY CENY.