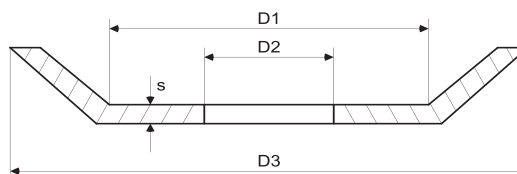


# PODKŁADKI METALOWE

METAL SEATS



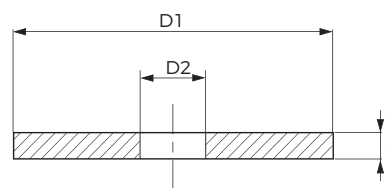
SYMBOL CODE	D* mm	D1 mm	D2 mm	D3 mm	s mm
SE.016	16	17	6,5	22	1,2
SE.020	20	21	8,5	27	1,2
SE.025	25	26	10,5	31	1,8
SE.032	32	34	13,5	42	2
SE.040	40	42	13,5	52	2
SE.050	50	52	16,5	64	2
SE.063	63	65	16,5	77	2
SE.080	80	82	20,5	95	2,5
SE.100	100	103	20,5	118	2,5

\*D - średnica zewnętrzna sprężyny elastomerowej

\*D - outside diameter of elastomer spring

# PODKŁADKI METALOWE

METAL SEATS



SYMBOL CODE	D* mm	D1 mm	D2 mm	s mm
M313-04-020004	16	20	6,5	4
M313-04-025004	20	25	8,5	4
M313-04-030005	25	30	10,5	5
M313-04-040005	32	40	13,5	5
M313-04-050005	40	50	13,5	5
M313-04-060006	50	60	16,5	6
M313-04-080006	63	80	16,5	6
M313-04-100008	80	100	20,5	8
M313-04-120008	100	120	20,5	8
M313-04-150008	125	150	26	8

\*D - średnica zewnętrzna sprężyny elastomerowej

\*D - outside diameter of elastomer spring