

APM

MODUŁOWE PANELE KONTROLNE

APM modular control panel



APM3



APM1

Ten panel kontrolny pozwala na ładowanie i rozładowanie sprężyn gazowych lub układu sprężyn gazowych lub kilku niezależnych układów sprężyn gazowych oraz monitorowanie ciśnienia. Każdy moduł może być ładowany innym ciśnieniem.

DANE TECHNICZNE

- A Otwór mocujący M5
- B Szybkozłącze, standard Bordignon, do ładowania azotem N₂ (używaj tylko z CUC01 lub COMPL lub BOOSTER)
- C Zawór rozładowujący
- D Pojedynczy moduł jest z zaworem ładującym i rozładowującym (zawsze zamknięty podczas użycia)
- E Porty podłączenia (G1/8)
- F Każdy moduł może być połączony z wieloma sprężynami gazowymi

Pozwala na sprawdzenie ciśnienia w każdym z modułów osobno
Brak limitu co do ilości podłączonych modułów

⚠ UWAGA ! UŻYWAJ TYLKO AZOTU N₂

This panel allows to charge and discharge a nitrogen gas spring, or a nitrogen gas springs system, or multiple independent nitrogen gas springs systems, and to monitor the pressure. Each module can be charged at a different pressure.

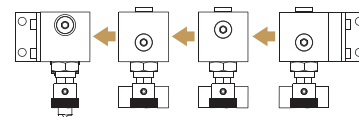
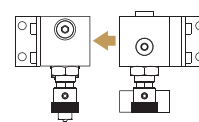
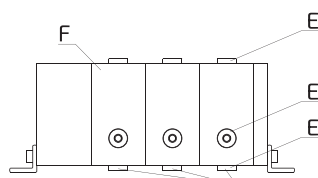
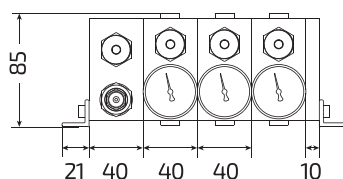
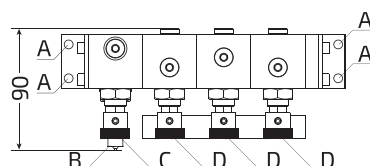
TECHNICAL NOTES

- A M5 fixing hole
- B Quick coupling for nitrogen N₂ charging with charging set COMPL or CUC01 or BOOSTER
- C Discharging valve
- D Single-module charging or discharging valve (always turned off during use)
- E Connection ports (G1/8)
- F Each module may be connected with more nitrogen gas springs

It allows to check the pressure of each module separately
No limit as to the quantity of connectible modules

⚠ ATTENTION! USE NITROGEN N₂ ONLY

Wymiary / Dimensions



Dodaj "CV" po kodzie panelu kontrolnego, aby otrzymać go z szybkozłączką typ CEJN zamiast standardu Bordignon. Przykład: "APM1CV" = panel kontrolny APM1 z szybkozłączką typ CEJN. Add "CV" after the control panel code to receive it with CEJN-type charging valve instead of the Bordignon-standard charging valve. Example: "APM1CV" = control panel APM1 with CEJN-type charging valve.

Bezpiecznik ciśnieniowy (jeden na każdy moduł) jest instalowany w tym miejscu jeżeli jest potrzebny (zobacz dostępne modele APM)
Overpressure rupture plugs (one for each module) installed here if required (see available APM modules)

Model	Model	Model	Model
APM1	Panel kontrolny z 1 modułem Control panel with 1 module	APM1RP	Panel kontrolny z 1 modułem i z bezpiecznikiem ciśnieniowym Control panel with 1 module, with overpressure rupture plug
APM2	Panel kontrolny z 2 modułami Control panel with 2 modules	APM2RP	Panel kontrolny z 2 modułami i z 2 bezpiecznikami ciśnieniowymi Control panel with 2 modules, with 2 pcs. overpressure rupture plugs
APM3	Panel kontrolny z 3 modułami Control panel with 3 modules	APM3RP	Panel kontrolny z 3 modułami i z 3 bezpiecznikami ciśnieniowymi Control panel with 3 modules, with 3 pcs. overpressure rupture plugs
APM4	Panel kontrolny z 4 modułami Control panel with 4 modules	APM4RP	Panel kontrolny z 4 modułami i z 4 bezpiecznikami ciśnieniowymi Control panel with 4 modules, with 4 pcs. overpressure rupture plugs
APMX	Panel kontrolny z X modułami Control panel with X modules	APMxRP	Panel kontrolny z X modułami i z X bezpiecznikami ciśnieniowymi Control panel with X modules, with X pcs. overpressure rupture plugs