

APV1

PANELE KONTROLNE DO SYSTEMÓW OV

APV1 CONTROL PANELS FOR OV SYSTEM.



Panel ten umożliwia ładowanie i rozładowywanie płyty manifold ("system OV" lub inny) za pomocą bezpośredniego połączenia z płytą (bez konieczności stosowania przewodów).

This panel allows to charge and discharge a manifold plate ("OV system" or other) using a direct-coupling to the plate (no need for hoses)

DANE TECHNICZNE

- A Zawór ładujący, standard Bordignon, (używaj tylko z CUC01 lub COMPL lub BOOSTER)
- B Zawór rozładowujący
- C Wskaźnik ciśnienia
- D 1 port podłączenia G1/8 (przód)
- E 3 porty podłączenia G1/8 (bok)
- Porty podłączeń są zaślepione
- 2 otwory mocujące M8 dla śrub o wysokiej wytrzymałości (12.9)

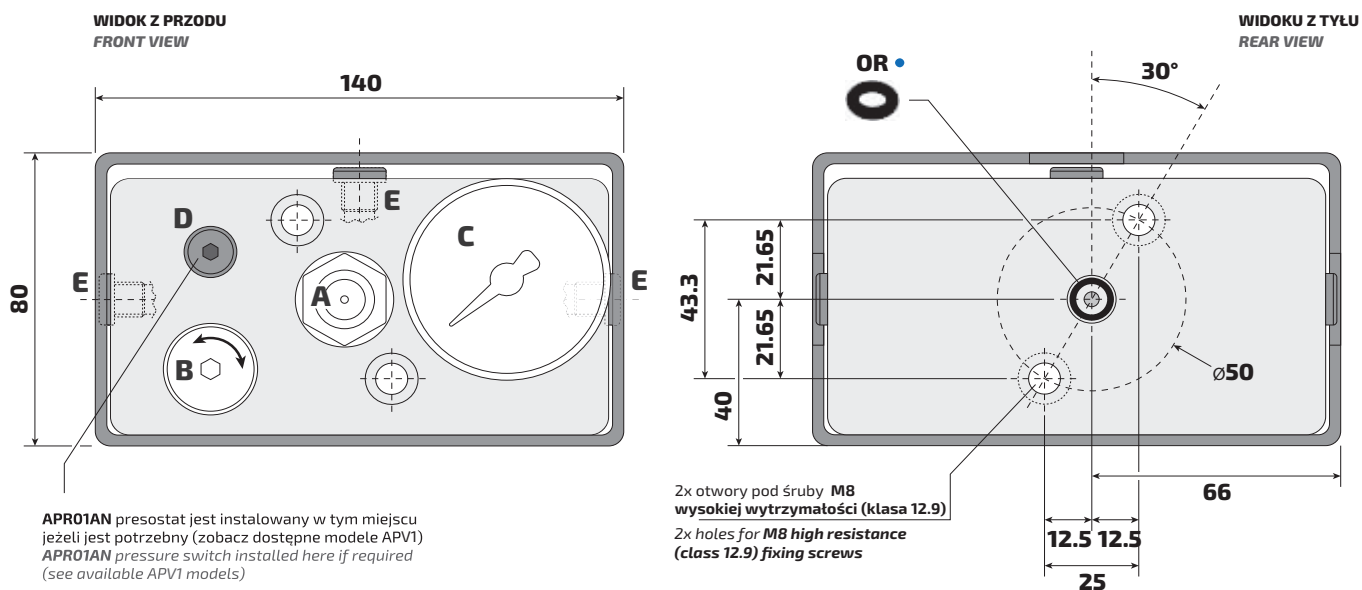
⚠ UWAGA! UŻYWAJ TYLKO AZOTU N₂

TECHNICAL NOTES

- A Charging valve (use only with CUC01 or COMPL or BOOSTER)
- B Discharging valve
- C Pressure gauge
- D № 1 connection port G1/8 (front)
- E № 3 connection port G1/8 (sides)
- The connection ports are plugged
- № 2 fixing holes for M8 high resistance (12.9) hex-socket screws

⚠ ATTENTION! USE NITROGEN N₂ ONLY

WYMIARY / DIMENSIONS



Model

APV1

Panel kontrolny do systemu OV z **tylnym** bezpośrednim podłączeniem do płyty.
Control panel for OV system with **rear** direct-connection to plate.

APV1PAN

Panel kontrolny APV1 z presostatem APR01AN (50-300 bar normalnie otwartym)
Control panel APV1 with APR01AN pressure switch (50-300 bar normally open)



Dodaj "LOCK" po kodzie panelu kontrolnego, aby otrzymać go z zamykanym zaworem spustowym do zastosowań Lockout-Tagout. Kłódkę (kod: PADLOCK) należy zamówić oddzielnie (można jej używać również z kłódką BRADY nr części 850821). Przykład: "APV1PANLOCK" = panel kontrolny APV1PAN z zamykanym zaworem spustowym.
Add "LOCK" after the control panel code to receive it with lockable discharging valve for Lockout-Tagout applications. Order padlock (code: PADLOCK) separately (also usable with BRADY part no. 850821 padlock). Example: "APV1PANLOCK" = control panel APV1PAN with lockable discharging valve.

Wszystkie modele są dostępne z zaworem bezpieczeństwa VS500 już zamontowanym (na życzenie). / All models are available with safety valve VS500 already assembled (on request).