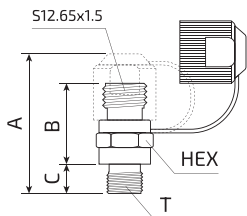


ZŁĄCZKI do PRZEWODÓW ATM (TYP MINIMESS)

Fittings for ATM hoses (MINIMESS-TYPE)

ZŁĄCZKI DO POŁĄCZENIA SPRĘŻYN GAZOWYCH, PANELI KONTROLNYCH I RODZIELACZY
FITTINGS FOR LINKING GAS SPRINGS, CONTROL PANELS AND DISTRIBUTION BLOCKS

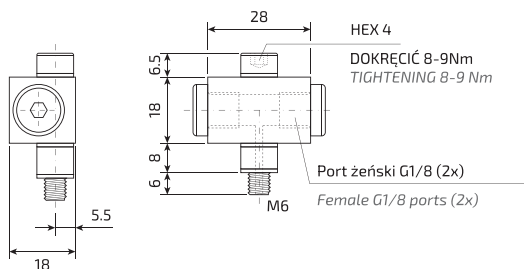


Model Model	A mm	B mm	C mm	T	HEX	Moment dokręcenia Tightening torque	Zawór zwrotny Non-return valve
ARM000-1/8	48	30	8	G1/8	14	około / ca. 18 Nm	NO
ARM000-1/8V	48	30	8	G1/8	14	około / ca. 18 Nm	YES
ARM000-1/4	43	21	12	G1/4	19	około / ca. 45 Nm	NO
ARM000-1/4V	43	21	12	G1/4	19	około / ca. 45 Nm	YES

UWAGA! Używaj złączek **bez** zaworu zwrotnego w przypadku podłączenia sprężyn gazowych i innych urządzeń do otwartych systemów.
ATTENTION! Use fittings **without** non-return valve when connecting gas springs and other devices to open system (hose system).

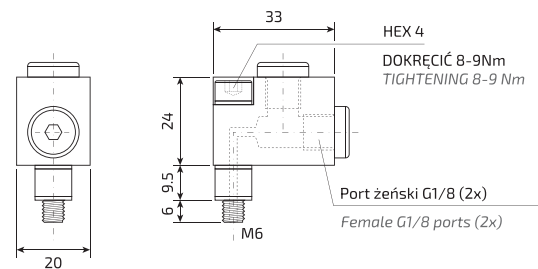
Model
Model

ARM270-M6



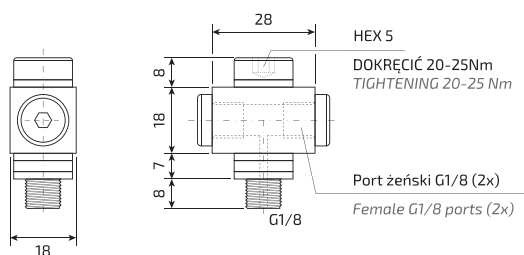
Model
Model

ARM270R-M6



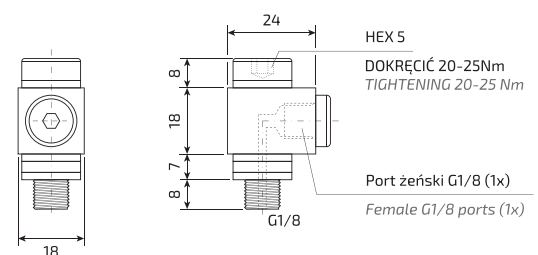
Model
Model

ARM270-1/8



Model
Model

ARM090-1/8



POZOSTAŁE AKCESORIA OTHER ACCESSORIES

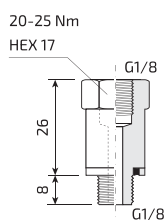
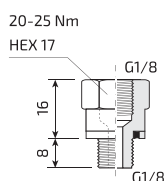
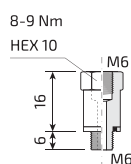
Przedłużone złączki mogą być potrzebne w przypadku stosowania kotłownierzy mocujących.
Extension fittings which may be needed in case of fixing with half-flanges



PL-M6

PL-1/8A

PL-1/8B

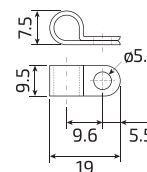
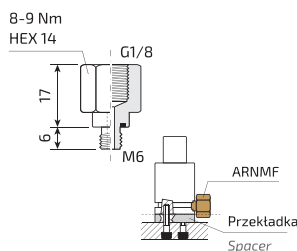


Redukcja portu bocznego M6 do G1/8
M6 to G1/8 side port converter

ARNMF

Model
Model

CFT-5



KLIPS DO PRZEWODU Ø5 mm
(10 szt. w opakowaniu)
HOSE CLIP FOR HOSES Ø5 mm
(10 pc. box)