

# WYPYCHACZE AZOTOWANE

EJECTOR PINS NITRIDED

# ECF

## „FIAT”

### Materiał / Material

WS - 1.2344  
**Łeb spęczany**  
**Trzpień szlifowany i azotowany**  
*Cylindrical head hot folded.  
 Shaft fine ground finished  
 and plasma nitrided*

### Twardość / Hardness

**Powierzchnia / Surface** 70 HRC  
**Rdzeń / Core** 40-45 HRC  
**Łeb / Head** 45±5 HRC

### Warunki pracy / working conditions

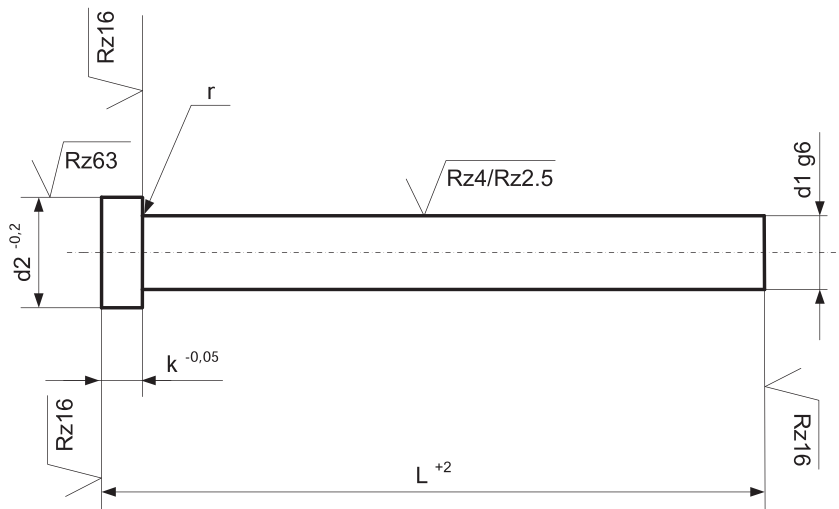
**Oporność temp. / Temp. resistance:** 650 °C  
**Wytrzymałość rdzenia / Core STRENGTH approx.**  
 150Kp/mm<sup>2</sup>

### Jak zamówić / How to order

**Symbol:** ECF  
 +  
**d1:** 10,0  
 +  
**L:** 500

ECF.1000.0500

**Inne wymiary na żądanie**  
*Other dimensions on demand*



d1	d2	k	r	L +2										
				100	125	160	200	250	315	400	500	630	800	
3,5	7,0	3,0	0,3	x	x	x	x	x				x		
4,0	8,0	4,0	0,3	x	x	x	x	x	x	x	x	x	x	
4,2	8,0	4,0	0,3	x	x	x	x	x	x	x	x	x		
4,5	8,0	4,0	0,3	x	x	x	x	x	x	x	x	x		
5,0	10,0	5,0	0,3	x	x	x	x	x	x	x	x	x	x	
5,2	10,0	5,0	0,3	x	x	x	x	x			x			
5,5	10,0	5,0	0,3	x	x	x	x	x				x		
8,0	14,0	6,5	0,5	x	x	x	x	x	x	x	x			
8,2	14,0	6,5	0,5	x	x	x	x	x		x				
8,5	14,0	6,5	0,5	x	x	x	x	x	x	x	x	x		
9,0	14,0	6,5	0,5	x	x	x	x	x	x	x	x	x		
10,0	16,0	6,5	0,5	x	x	x	x	x	x	x	x	x		
10,2	16,0	6,5	0,5	x	x	x	x	x	x					
12,0	18,0	6,5	0,8	x	x	x	x	x	x	x	x			
16,0	24,0	7,0	0,8	x	x	x	x	x	x	x	x		x	
18,0	24,0	7,0	0,8	x		x	x	x	x	x				
20,0	28,0	7,0	1,0	x	x	x	x	x	x	x	x	x	x	

Wypychacze do form wtryskowych