

BLOKADY MECHANICZNE

BALANCE BLOCKS

M318-03



Materiał / Material

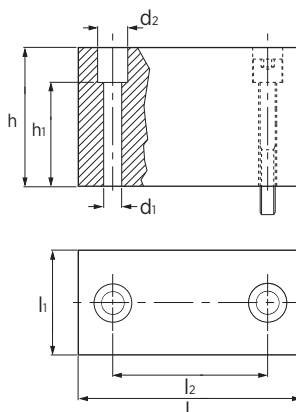
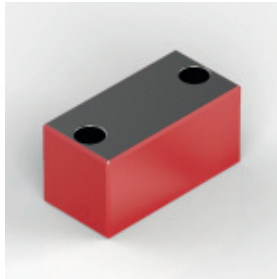
CK45

Jak zamówić / How to order

Symbol: M318-03-15008004000

l=150 l1=80 h=40

Inne wymiary na życzenie
Other dimensions on demand



l x l1	60 x 40			80 x 40			100 x 40			100 x 50			120 x 60			150 x 80		160 x 100	
d1	9			11			14			14			14			18		18	
d2	15			18			20			20			20			26		26	
Max Obciążenie (t) Max. Load (t)	50			65			85			110			160			270		380	
l2	40			56			71			76			93			120		130	
h1	10	28	48	8	25	45	6	22	42	6	22	42	6	22	42	18	38	18	38
h±0,05																			
20	•																		
20,3	•																		
20,5	•																		
23	•																		
25	•																		
28	•																		
30	•																		
30,3	•																		
30,5	•																		
33	•																		
35	•																		
38	•																		
40	•																		
40,3	•																		
40,5	•																		
41	•																		
43	•																		
45	•																		
48	•																		
50	•																		
50,3	•																		
50,5	•																		
51	•																		
55	•																		
60	•																		
60,5	•																		
61	•																		

Elementy transportowe, mocujące i złączne





Materiał / Material

CK45

Jak zamówić / How to order

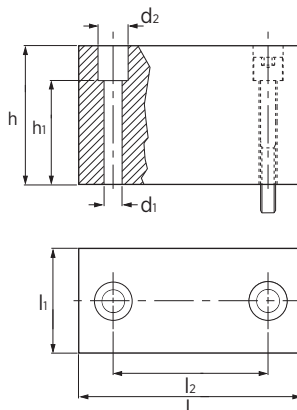
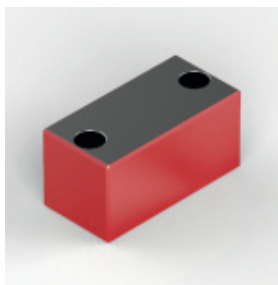
Symbol: M318-03-15008008500

Wymiary l, l1, h są podawane przez klienta
Dimensions of l, l1, h are given by customer

np / for example:

l=150 l1=80 h=85

Inne wymiary na żądanie
Other dimensions on demand



Symbol	l	l1	l2	d1	d2	Śruba Screw	Max Obciążenie Max. load (t)
M318-03-????????	60	40	40	9	15	M8	50
M318-03-????????	80	40	56	11	18	M10	65
M318-03-????????	100	40	71	14	20	M12	85
M318-03-????????	100	50	76	14	20	M12	110
M318-03-????????	120	60	93	14	20	M12	160
M318-03-????????	150	80	120	18	26	M16	270
M318-03-????????	160	100	130	18	26	M16	380

h	M8	M10	M12	M16
±0.05	h1	h1	h1	h1
≥ 20 - 40	10	8	6	-
> 40 - 60	28	25	22	18
> 60 - 80	48	45	42	38
> 80 - 100	68	65	62	58
> 100 - 120	68	85	82	78
> 120 - 140	68	105	102	98
> 140 - 160	68	105	122	118



Materiał / Material

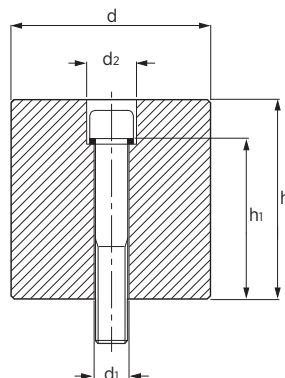
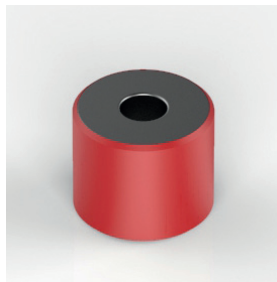
CK45

Jak zamówić / How to order

Symbol: M318-05-08004500

d=80 h=45

Inne wymiary na żądanie
Other dimensions on demand



d	60			80		100		120		150	
d1	14			18		18		22		22	
d2	20			26		26		33		33	
Max Obciążenie (t) Max. Load (t)	55			100		170		250		400	
h1	12	22	42	20	36	20	36	15	30	15	30
h±0,05											
25	•			•							
28	•			•							
30	•			•							
30,3	•			•							
30,5	•			•							
33	•			•							
35	•			•							
38	•			•							
40		•		•		•					
40,3		•		•		•					
40,5		•		•		•					
41		•		•		•					
43		•		•		•					
45		•		•		•					
48		•		•		•					
50		•		•		•		•		•	
50,3		•		•		•		•		•	
50,5		•		•		•		•		•	
51		•		•		•		•		•	
55		•		•		•		•		•	
60		•		•		•		•		•	
60,3			•		•		•		•		•
60,5			•		•		•		•		•
61			•		•		•		•		•

Elementy transportowe, mocujące i złączne



Materiał / Material
CK45

Jak zamówić / How to order

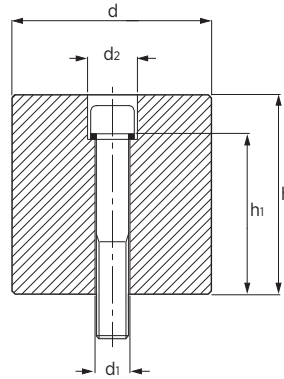
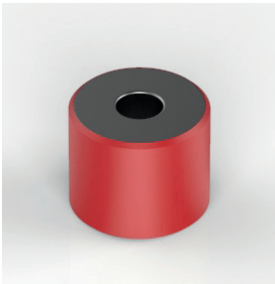
Symbol: M318-05-08010500

Wymiary d oraz h są podawane przez klienta
Dimensions of d & h are given by customer

np / for example:

d=80 h=105

Inne wymiary na żądanie
Other dimensions on demand



Symbol	d	d1	d2	Śruba Screw	Max Obciążenie Max. load (t)
M318-05-???????	60	14	20	M12	50
M318-05-???????	80	18	26	M16	65
M318-05-???????	100	18	26	M16	85
M318-05-???????	120	22	33	M20	110
M318-05-???????	150	22	33	M20	160

	M12	M16		M20	
d	60	80	100	120	150
h ±0,05	h1				
≥ 25 < 40	12	-	-	-	
≥ 40 - 60	22	20	20	15	
> 60 - 80	42	36	36	30	
> 80 - 100	62	56	56	50	
> 100 - 120	82	76	76	70	
> 120 - 140	102	96	96	90	
> 140 - 160	122	116	116	110	

Elementy transportowe, mocujące i złączne



Materiał / Material

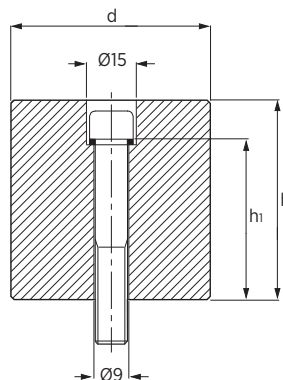
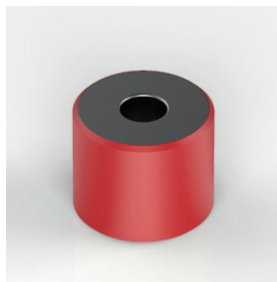
CK45

Jak zamówić / How to order

Symbol: M318-06-05004500

d=50 h=45

Inne wymiary na żądanie
Other dimensions on demand



d	25		30		40		50	
Max Obciążenie (t) <i>Max. Load (t)</i>	3,5		8		20		35	
h1	10	28	10	28	10	28	10	28
h±0,05								
20	•		•		•		•	
20,3	•		•		•		•	
20,5	•		•		•		•	
23	•		•		•		•	
25	•		•		•		•	
28	•		•		•		•	
30	•		•		•		•	
30,3	•		•		•		•	
30,5	•		•		•		•	
33	•		•		•		•	
35	•		•		•		•	
38	•		•		•		•	
40	•		•		•		•	
40,3		•		•		•		•
40,5		•		•		•		•
41				•		•		•
43				•		•		•
45				•		•		•
48				•		•		•
50				•		•		•
50,3				•		•		•
50,5				•		•		•
51						•		•
55						•		•
60						•		•
60,3						•		•
60,5						•		•

Elementy transportowe, mocujące i złączne



Materiał / Material

CK45

Jak zamówić / How to order

Symbol: M318-06-05004500

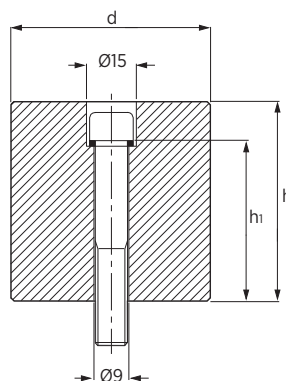
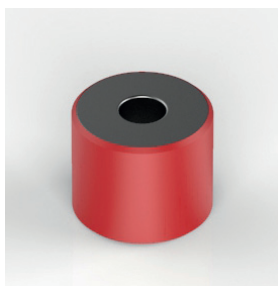
Wymiary d oraz h są podawane przez klienta

Dimensions of d & h are given by customer

np / for example:

d=50 h=45

Inne wymiary na żądanie
Other dimensions on demand



Symbol	d	Śruba Screw	Max Obciążenie Max. load (t)
M318-06-????????	25	M8	3,5
M318-06-????????	30	M8	8
M318-06-????????	40	M8	20
M318-06-????????	50	M8	35

h ±0,05	h1
≥ 20 - 40	10
> 40 - 60	28