

PLYTKI PROWADZĄCE STALOWE

STEEL WEAR PLATES

AFNOR

PG15

Materiał / Material

16MnCr5

Twardość / Hardness

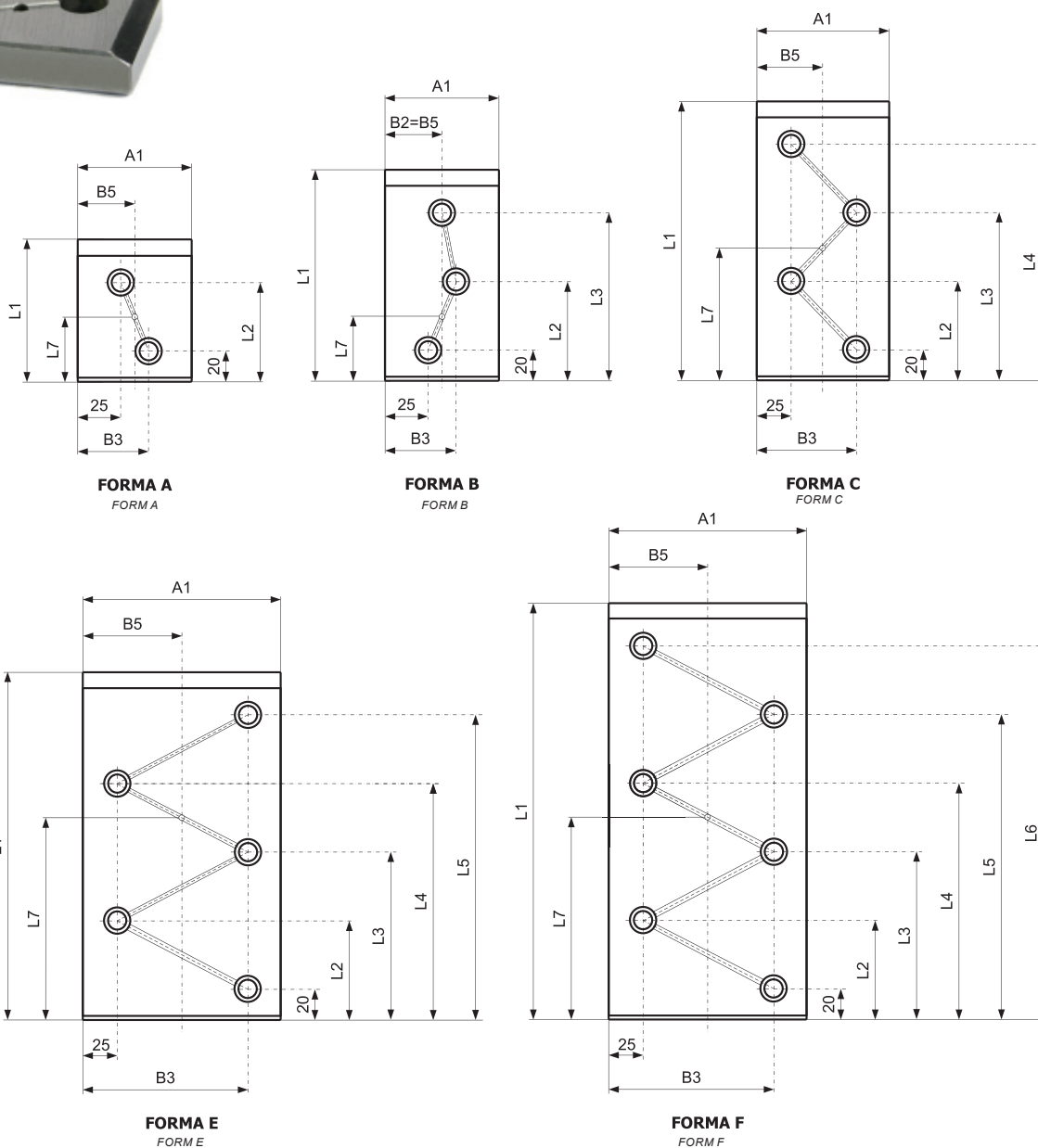
58 ÷ 60 HRC
POWIERZCHNIA SPODNIA**
NIEHARTOWANA
NOT HARDENED SURFACE

Jak zamówić / How to order

Symbol: PG15.200100

Śruby V8 / V12 str. J144
Screws V8 / V12 page J144

Inne wymiary na żądanie
Other dimensions on demand



Elementy prowadzące do tłoczników

PŁYTKI PROWADZĄCE STALOWE

STEEL WEAR PLATES

AFNOR

PG15

Materiał / Material

16MnCr5

Twardość / Hardness

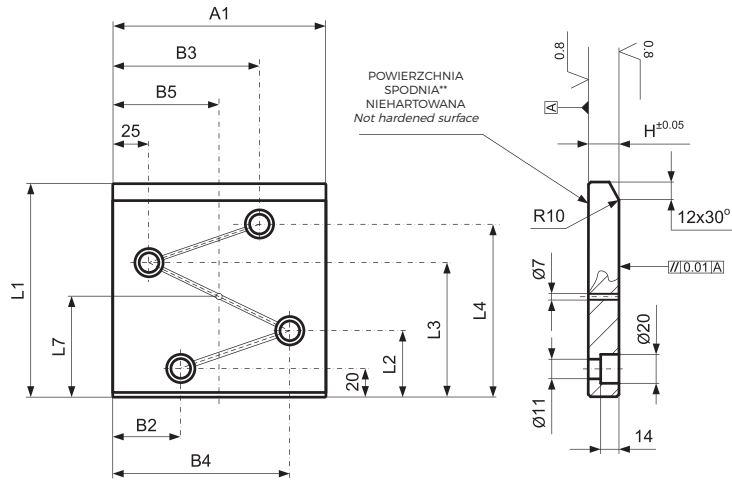
58 ± 60 HRC
POWIERZCHNIA SPODNIA**
NIEHARTOWANA
NOT HARDENED SURFACE

Jak zamówić / How to order

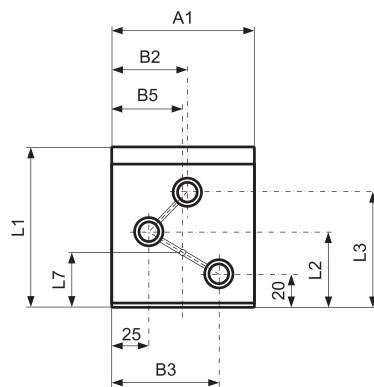
Symbol: PG15.200100

Sruby V8 / V12 str. J144
Screws V8 / V12 page J144

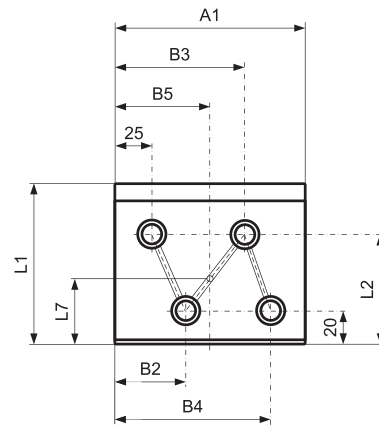
Inne wymiary na żądanie
Other dimensions on demand



FORMA D
FORM D



FORMA G
FORM G



FORMA H
FORM H

Symbol	A1	H	L1	B2	B3	B4	B5	L2	L3	L4	L5	L6	L7	FORMA FORM
PG15.070100	70	21	100	-	45	-	35	70	-	-	-	-	45	A
PG15.070150		21	150	35	45	-	35	70	120	-	-	-	45	B
PG15.070200		21	200	-	45	-	35	70	120	170	-	-	95	C
PG15.100100	100	21	100	55	75	-	50	45	70	-	-	-	32.5	G
PG15.100150		21	150	-	75	-	50	45	95	120	-	-	70	D
PG15.100200		21	200	-	75	-	50	70	120	170	-	-	95	C
PG15.100250		21	250	-	75	-	50	70	120	170	220	-	145	E
PG15.100300		21	300	-	75	-	50	70	120	170	220	270	145	F
PG15.150100	150	21	100	50	100	125	75	70	-	-	-	-	45	H
PG15.150150		21	150	50	100	125	75	45	95	120	-	-	70	D
PG15.150200		21	200	-	125	-	75	70	120	170	-	-	95	C
PG15.150250		21	250	-	125	-	75	70	120	170	220	-	145	E
PG15.150300		21	300	-	125	-	75	70	120	170	220	270	145	F
PG15.200100	200	21	100	75	125	175	100	70	-	-	-	-	45	H