

PŁYTKI PROWADZĄCE STALOWE

STEEL WEAR PLATES

AFNOR

PG16

Materiał / Material

16MnCr5

Twardość / Hardness

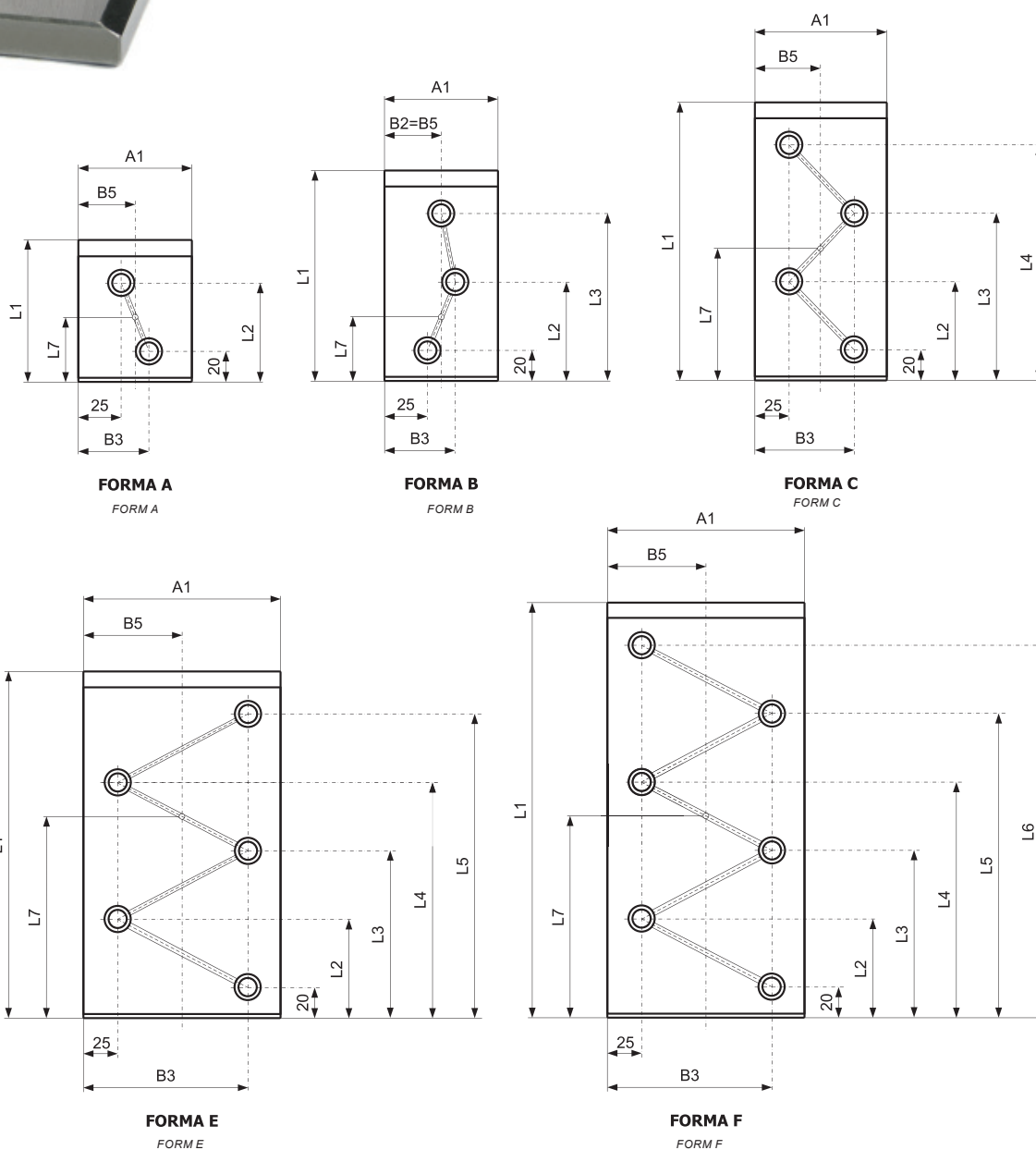
58 ÷ 60 HRC

Jak zamówić / How to order

Symbol: PG16.200100

Śruby V8 / V12 str. J144
Screws V8 / V12 page J144

Inne wymiary na żądanie
Other dimensions on demand



Elementy prowadzące do tłoczników

PŁYTKI PROWADZĄCE STALOWE

STEEL WEAR PLATES

AFNOR

PG16

Materiał / Material

16MnCr5

Twardość / Hardness

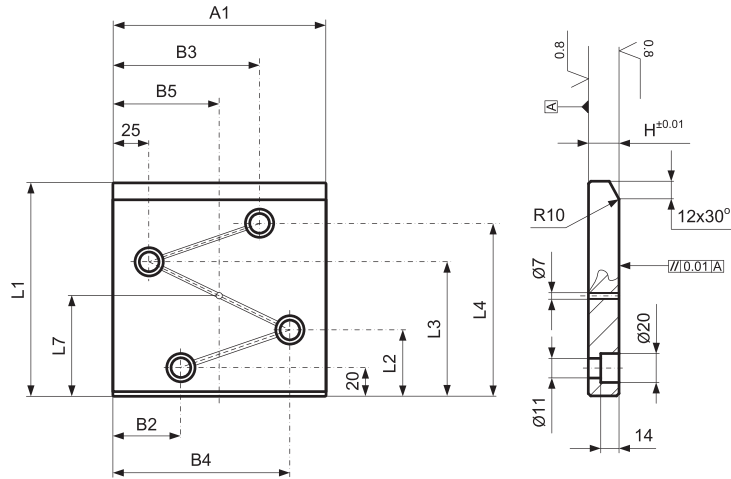
58 ÷ 60 HRC

Jak zamówić / How to order

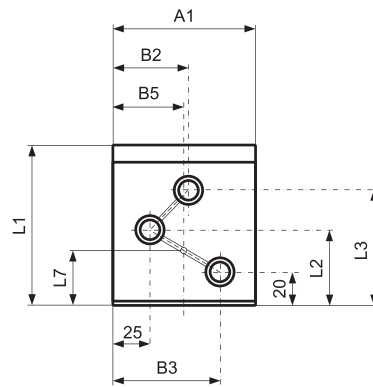
Symbol: PG16.200100

Śruby V8 / V12 str. J144
Screws V8 / V12 page J144

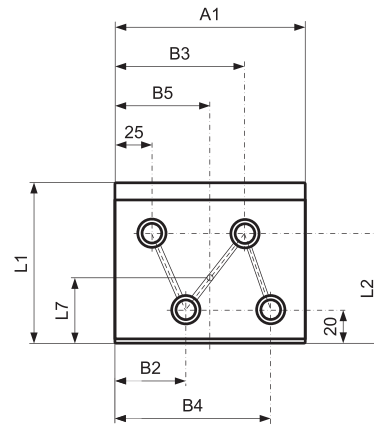
Inne wymiary na żądanie
Other dimensions on demand



FORMA D
FORM D



FORMA G
FORM G



FORMA H
FORM H

Symbol	A1	H	L1	B2	B3	B4	B5	L2	L3	L4	L5	L6	L7	FORMA FORM
PG16.070100	70	20	100	-	45	-	35	70	-	-	-	-	45	A
PG16.070150		20	150	35	45	-	35	70	120	-	-	-	45	B
PG16.070200		20	200	-	45	-	35	70	120	170	-	-	95	C
PG16.100100	100	20	100	55	75	-	50	45	70	-	-	-	32.5	G
PG16.100150		20	150	-	75	-	50	45	95	120	-	-	70	D
PG16.100200		20	200	-	75	-	50	70	120	170	-	-	95	C
PG16.100250		20	250	-	75	-	50	70	120	170	220	-	145	E
PG16.100300		20	300	-	75	-	50	70	120	170	220	270	145	F
PG16.150100		150	20	100	50	100	125	75	70	-	-	-	-	45
PG16.150150	20		150	50	100	125	75	45	95	120	-	-	70	D
PG16.150200	20		200	-	125	-	75	70	120	170	-	-	95	C
PG16.150250	20		250	-	125	-	75	70	120	170	220	-	145	E
PG16.150300	20		300	-	125	-	75	70	120	170	220	270	145	F
PG16.200100	200	20	100	75	125	175	100	70	-	-	-	-	45	H

Elementy prowadzące do tioczników