

ELEMENTY PRZEDŁUŻAJĄCE DO PODPÓR ŚRUBOWYCH

EXTENSION PIECES FOR SCREW SUPPORTS

S125

Materiał / Material

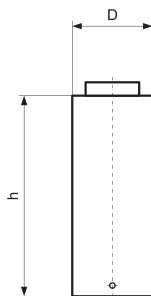
Stal hartowana malowana
Hardened painted steel

Zastosowanie / Application

Zastosowanie razem z podporą S120 pozwala na przedłużenie wysokości podpory. Powinny być umieszczone jedna na drugiej.
Used with S120 give possibility to extend the length of the support. They should be placed one upon another.

Jak zamówić / How to order

Symbol: S125.35025



Symbol	D	h	Do podpory To the support	Waga Weight (g)
S125.35025	35	25	S120.00050	120
S125.35050		50		230
S125.35075		75		360
S125.35100		100		480
S125.50050	50	50	S120.00070/100	480
S125.50075		75		730
S125.50100		100		960
S125.50150		150		1450
S125.70050	70	50	S120.00140	1210
S125.70100		100		2400
S125.70150		150		3600
S125.70200		200		4800

NAKŁADKI WYPUKŁE CONVEX CAPS NR 6440

S151

Materiał / Material

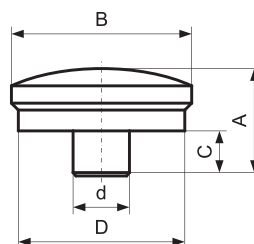
Stal hartowana czerniona
Hardened blacked steel

Zastosowanie / Application

S120, S121, S122, S130, S131

Jak zamówić / How to order

Symbol: S151.00035



Symbol	A	B	C	D	d	Waga Weight (g)
S151.00035	18	37	8	35	12	70

NAKŁADKI ROWKOWE TYP „V” „V” GROOVE CAPS NR 6441

S152

Materiał / Material

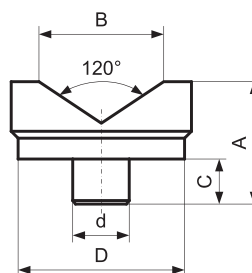
Stal hartowana czerniona
Hardened blacked steel

Zastosowanie / Application

S120, S121, S122, S130, S131

Jak zamówić / How to order

Symbol: S152.00065



Symbol	A	B	C	D	d	Waga Weight (g)
S152.00045	23	32	8	45	12	145
S152.00065	38	56	8	65	12	580