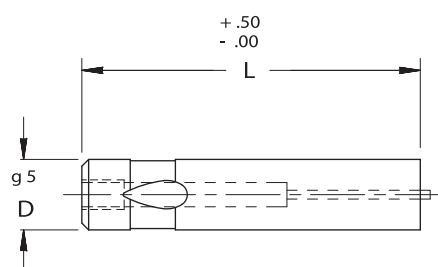
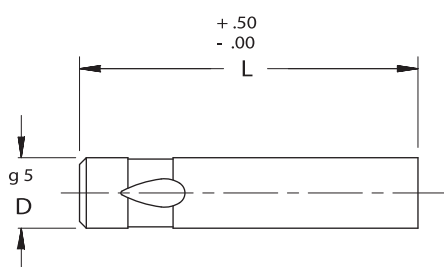


DO NISKICH OBCIĄŻEŃ / PEŁNE / Z ODKLEJACZEM



Materiał
Stal: M2, HRC 60-63

PRZYKŁAD ZAMÓWIENIA:

WSKAŹ: ILOŚĆ: TYP "D" "L"
PRZYKŁAD: 6 MLB 20 90
PRZYKŁAD: 6 MJB 16 80

STANDARDOWE MODYFIKACJE, STRONA G76-G81.

Kompletne projekty oraz pliki CAD odwiedź WWW.MOELLERMCAD.COM

| TYP KATALOGOWY PEŁNE BEZ ODKLEJACZA | ŚREDNICA OBSADY D | DŁUGOŚĆ CAŁKOWITA "L" | | | | | |
|---|-------------------------|-----------------------|----|----|----|-----|-----|
| | | 63 | 71 | 80 | 90 | 100 | 125 |
| MLB 06 | 6 | X | X | X | X | X | X |
| MLB 10 | 10 | X | X | X | X | X | X |
| MLB 13 | 13 | X | X | X | X | X | X |
| MLB 16 | 16 | X | X | X | X | X | X |
| MLB 20 | 20 | X | X | X | X | X | X |
| MLB 25 | 25 | X | X | X | X | X | X |

| TYP KATALOGOWY Z ODKLEJACZEM | ŚREDNICA OBSADY D | DŁUGOŚĆ CAŁKOWITA "L" | | | | | ROZMIAR ODKLEJACZA |
|---------------------------------|-------------------------|-----------------------|----|----|----|-----|-----------------------|
| | | 63 | 71 | 80 | 90 | 100 | |
| MJB 06 | 6 | X | X | X | X | X | MAE 3 |
| MJB 10 | 10 | X | X | X | X | X | MAE 4 |
| MJB 13 | 13 | X | X | X | X | X | MAE 5 |
| MJB 16 | 16 | X | X | X | X | X | MAE 5 |
| MJB 20 | 20 | X | X | X | X | X | MAE 6 |
| MJB 25 | 25 | X | X | X | X | X | MAE 6 |