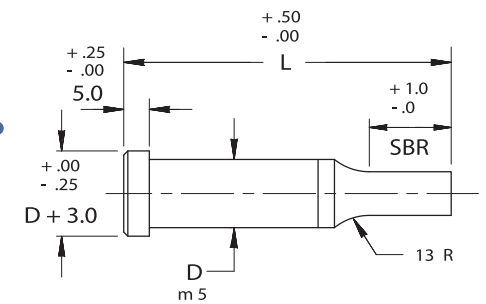
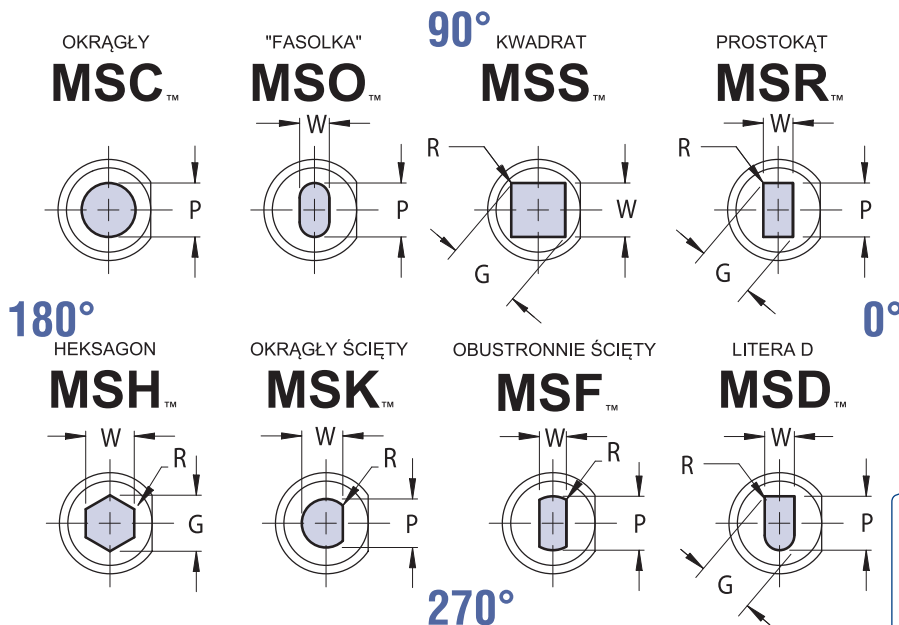


STEMPLE Z ŁBEM CYLINDRYCZNYM

PEŁNY



PRZYKŁAD ZAMÓWIENIA:

WSKAŹ:	ILOŚĆ:	TYP	"D"	"L"	"SBR"	P (LUB P&W)	ALTERNATYWNE	CZĘŚCI ROBOCZEJ	MATERIAL
PRZYKŁAD:	6	MSC	13	90	B	10,0	F1	T2	M2
PRZYKŁAD:	6	MSO	16	80	STD	14,0 x 8,0	F1	STD	PM4

Uwaga: Zamawiając, standardowe przedziały cenowe to: 1, 2-3, 4-11, 12-23, 24-49, 50-99

WIDOK PATRZĄC PRZEZ OBSADĘ, LINIE CIĄGŁE DLA WYRAŹNEGO ZAZNACZENIA KSZTAŁTU
Kompletne projekty oraz pliki CAD odwiedź WWW.MOELLERMCAD.COM

STANDARDOWE MODYFIKACJE, STRONA G76-G81.

TYP KATALOGOWY	ŚREDNICA OBSADY D	OKRĄGLY ZAKRES P	KSZTAŁTOWY MIN W MAX G/P	DŁUGOŚĆ CAŁKOWITA "L"													
				40	50	56	60	63	70	71	80	90	100	110	120	125	150
MS_04	4	1.60 - 3.99	1.60 4.00	X	X	X	X	X	X	X	X	X	X	X	X	X	X
MS_05	5	1.60 - 4.99	1.60 5.00	⊙	⊙	⊙	⊙	⊙	⊙	⊙	⊙	⊙	⊙	⊙	X	X	
MS_06	6	1.60 - 5.99	1.60 6.00		⊙	⊙	⊙	⊙	⊙	⊙	⊙	⊙	⊙	⊙	X	X	
MS_08	8	2.50 - 7.99	2.50 8.00		⊙	⊙	⊙	⊙	⊙	⊙	⊙	⊙	⊙	⊙	X	X	X
MS_10	10	3.20 - 9.99	3.20 10.00		⊙	⊙	⊙	⊙	⊙	⊙	⊙	⊙	⊙	⊙	X	X	X
MS_13	13	5.00 - 12.99	4.50 13.00		⊙	⊙	⊙	⊙	⊙	⊙	⊙	⊙	⊙	⊙	X	X	X
MS_16	16	8.00 - 15.99	6.00 16.00		⊙	⊙	⊙	⊙	⊙	⊙	⊙	⊙	⊙	⊙	X	X	X
MS_20	20	10.00 - 19.99	8.00 20.00			⊙	⊙	⊙	⊙	⊙	⊙	⊙	⊙	⊙	X	X	X
MS_25	25	12.00 - 24.99	9.00 25.00			⊙	⊙	⊙	⊙	⊙	⊙	⊙	⊙	⊙	X	X	X
MS_32	32	16.00 - 31.99	10.00 32.00				⊙	⊙	⊙	⊙	⊙	⊙	⊙	⊙	X	X	X
MS_40	40	30.00 - 39.99	14.00 40.00							⊙	⊙	⊙	⊙	⊙	X		X

UWAGA: ROZSZERZONE WYMIARY OBSAD: 45, 50, 56 & 63, ZOBACZ STRONĘ G17.

Materiał
Stal: M2, HRC 60-63 X
Alternatywnie stal: PM4, HRC 60-63 ⊙
Łeb: HRC 45-55

Std Tolerancja Części Roboczej

Okrągły P $\begin{matrix} +.01 \\ -.00 \end{matrix}$ ⊙ .01 P do D
Kształtowy P, W $\pm .01$ ⊙ .02 P do D
Kiedy P = D Obowiązuje Tolerancja Obsady

Alternatywna Tolerancja Części Roboczej **T2**

P, W TOLERANCJA $\begin{matrix} +.005 \\ -.000 \end{matrix}$
P do D .008 ⊙

TYP KATALOGOWY	ŚREDNICA OBSADY D	SBR		
		NAPMA STD	OPCJONALNIE B	OPCJONALNIE C
MS_04	4	8	10	—
MS_05	5	13	10	—
MS_06	6	13	10	—
MS_08	8	19	13	—
MS_10	10	19	13	25
MS_13	13	19	13	25
MS_16	16	19	13	25
MS_20	20	19	13	25
MS_25	25	19	13	25
MS_32	32	25	19	30
MS_40	40	25	19	30

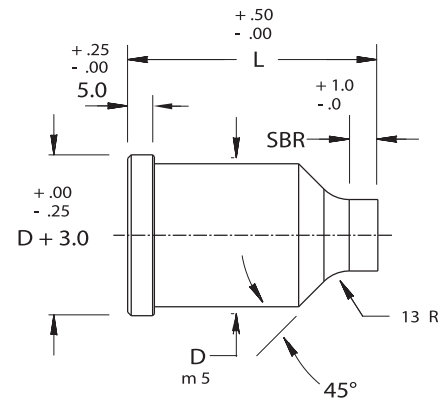
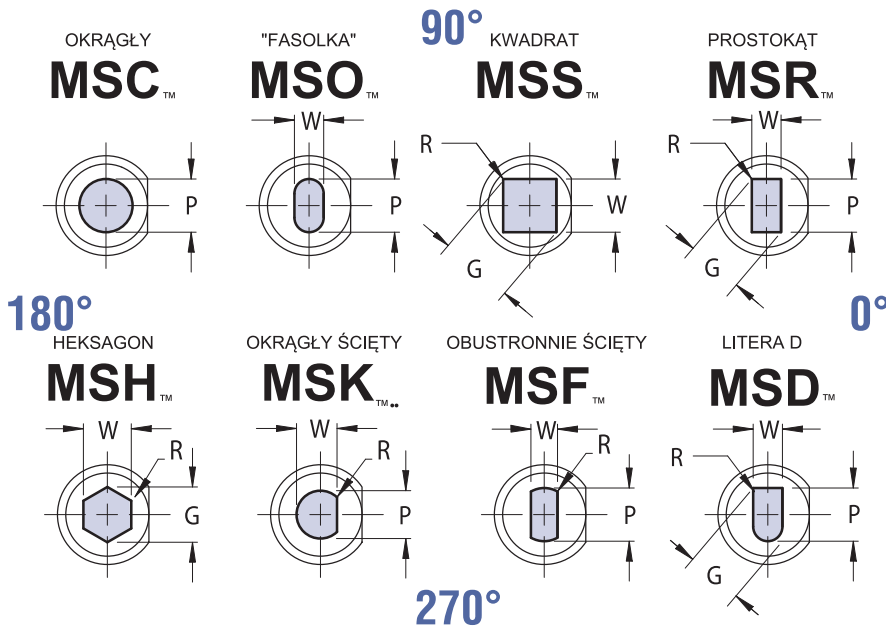
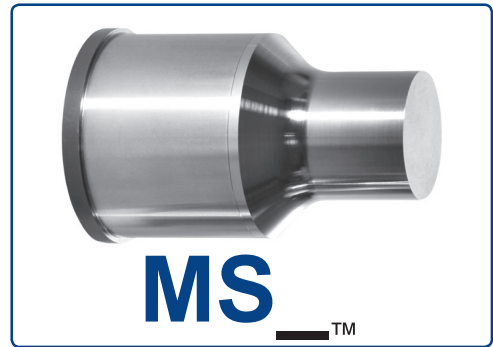
L=50 SBR MAX=13 L=60 SBR MAX=19
L=56 SBR MAX=19 L=63 SBR MAX=25

STANDARDOWA POZYCJA ZABEZPIECZENIA PRZED OBROTEM TO 0°.
DOSTĘPNE POZYCJE 90°, 180°, 270°, W TEJ SAMEJ CENIE.

Stemple i tulejki tnące Moeller

STEMPLE Z ŁBEM CYLINDRYCZNYM

PEŁNE / DUŻE OBSADY



WIDOK PATRUJĄC PRZEZ OBSADĘ, LINIE CIĄGŁE DLA WYRAŻNEGO ZAZNACZENIA KSZTAŁTU

Kompletne projekty oraz pliki CAD odwiedź WWW.MOELLERMCAD.COM

TYP KATALOGOWY	ŚREDNICA OBSADY D	OKRĄGŁY ZAKRES P	KSZTAŁTOWY		DŁUGOŚĆ CAŁKOWITA "L"			SBR		
			MIN W	MAX G/P	80	90	100	SBR		
								NAPMA STD	OPCJONALNIE B C	
MS_45	45	25.00 - 44.99	10.00	45.00	X	X	X	25	19	30
MS_50	50	30.00 - 49.99	12.00	50.00	X	X	X	25	19	30
MS_56	56	35.00 - 55.99	13.00	56.00	X	X	X	25	19	30
MS_63	63	40.00 - 62.99	14.00	63.00	X	X	X	25	19	30

Materiał

Stal: M2, HRC 60-63

Std Tolerancja Części Roboczej

Okragły P $\pm .01$ Ⓢ .01 P do D

Kształtowy P, W $\pm .01$ Ⓢ .02 P do D

PRZYKŁAD ZAMÓWIENIA:

WSKAŻ: ILOŚĆ TYP "D" "L" "SBR" P(LUB P&W) ALTERNATYWNE

PRZYKŁAD: 6 MSC 50 90 STD 40,0 F1

PRZYKŁAD: 6 MSO 63 100 B 50,0 x 20,0 F1

Uwaga: Zamawiając, standardowe przedziały cenowe to: 1, 2-3, 4-11, 12-23, 24-49, 50-99

STANDARDOWA POZYCJA ZABEZPIECZENIA PRZED OBROTEM TO 0°. DOSTĘPNE POZYCJE 90°, 180°, 270°, W TEJ SAMEJ CENIE.

STANDARDOWE MODYFIKACJE, STRONA G76-G81.