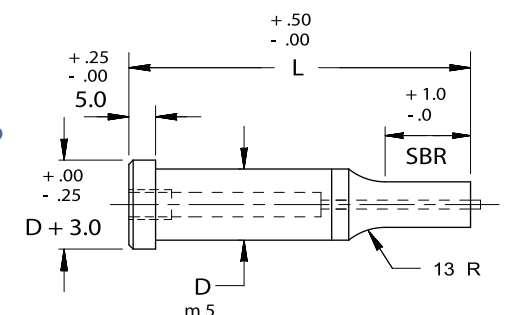
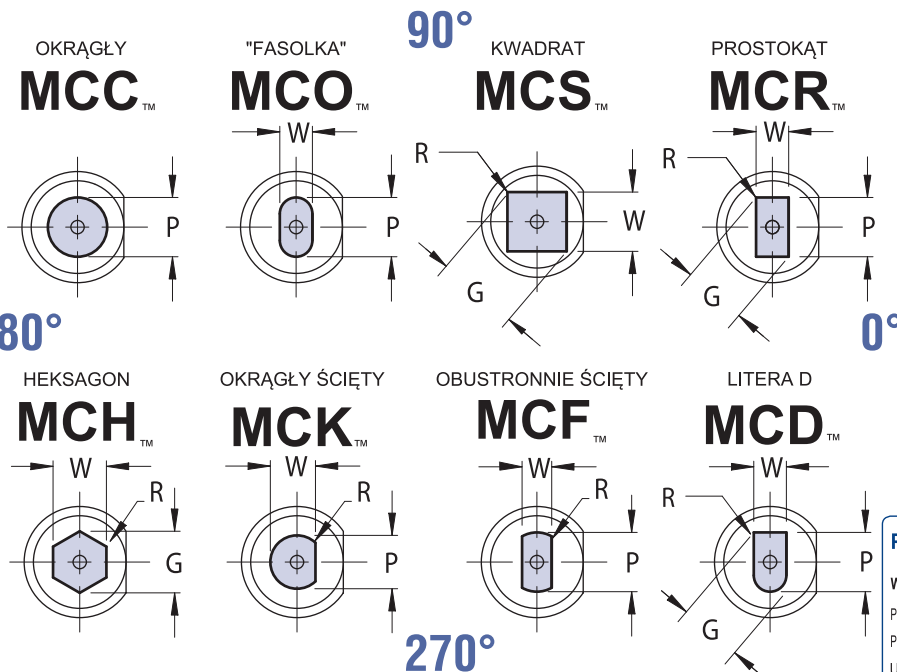


# STEMPLE Z ŁBEM CYLINDRYCZNYM

## Z ODKLEJACZEM



**PRZYKŁAD ZAMÓWIENIA:**

WSKAZ:	ILOŚĆ:	TYP	"D"	"L"	"SBR"	P (LUB P&W)	ALTERNATYWNE	TOLERANCJA	CZĘŚCI ROBOCZEJ	MATERIAL
PRZYKŁAD:	6	MCC	13	90	STD	10.0	F1	STD	M2	
PRZYKŁAD:	6	MCO	16	80	B	13.0 x 9.0	F1	T2	PM4	

Uwaga: Zamawiając, standardowe przedziały cenowe to: 1, 2-3, 4-11, 12-23, 24-49, 50-99

WIDOK PATRZĄC PRZEZ OBSADĘ, LINIE CIĄGŁE DLA WYRAŹNEGO ZAZNACZENIA KSZTAŁTU  
Kompletne projekty oraz pliki CAD odwiedź [WWW.MOELLERMCAD.COM](http://WWW.MOELLERMCAD.COM)

STANDARDOWE MODYFIKACJE, STRONA G76-G81.

TYP KATALOGOWY	ŚREDNICA OBSADY D	OKRĄGŁY ZAKRES P	KSZTAŁTOWY MIN W MAX G/P	DŁUGOŚĆ CAŁKOWITA "L"											
				50	56	60	63	70	71	80	90	100	110	125	
MC_05	5	1.60 - 4.99	1.60 5.00	●	●	●	●	●	●	●	●	●	●		
MC_06	6	2.50 - 5.99	2.50 6.00	●	●	●	●	●	●	●	●	●	●		
MC_08	8	3.20 - 7.99	3.20 8.00	●	●	●	●	●	●	●	●	●	●	X	X
MC_10	10	4.50 - 9.99	4.50 10.00	●	●	●	●	●	●	●	●	●	●	X	X
MC_13	13	6.00 - 12.99	6.00 13.00	●	●	●	●	●	●	●	●	●	●	X	X
MC_16	16	8.00 - 15.99	7.50 16.00	●	●	●	●	●	●	●	●	●	●	X	X
MC_20	20	10.00 - 19.99	8.00 20.00		●	●	●	●	●	●	●	●	●	X	X
MC_25	25	12.00 - 24.99	9.00 25.00		●	●	●	●	●	●	●	●	●	X	X
MC_32	32	16.00 - 31.99	10.00 32.00				●	●	●	●	●	●	●	X	X
MC_40	40	30.00 - 39.99	14.00 40.00							●	●	●	●	X	X

Stemple i tulejki tnące Moeller

UWAGA: ROZSZERZONE WYMIARY OBSADY: 45, 50, 56 & 63, ZOBACZ STRONĘ G18.

**Materiał**  
Stal: M2, HRC 60-63 X  
Alternatywnie stal: PM4, HRC 60-63 ●  
Łeb: HRC 45-55

**Std Tolerancja Części Roboczej**  
Okragły P  $\begin{matrix} +.01 \\ -.00 \end{matrix}$   $\begin{matrix} \text{⊙} \\ \text{⊙} \end{matrix}$  .01 P do D  
Kształtowy P, W  $\pm .01$   $\begin{matrix} \text{⊙} \\ \text{⊙} \end{matrix}$  .02 P do D  
Kiedy P = D Obowiązuje Tolerancja Obsady

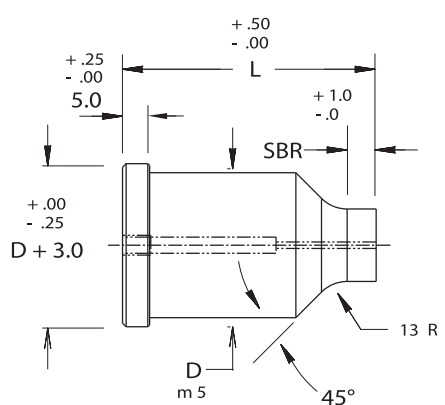
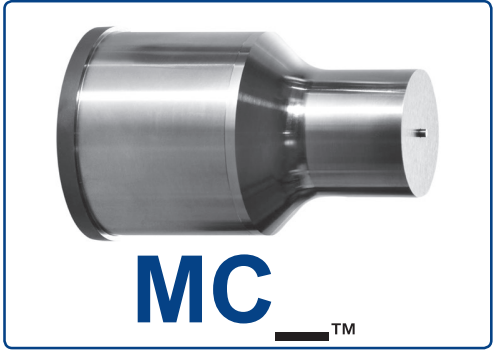
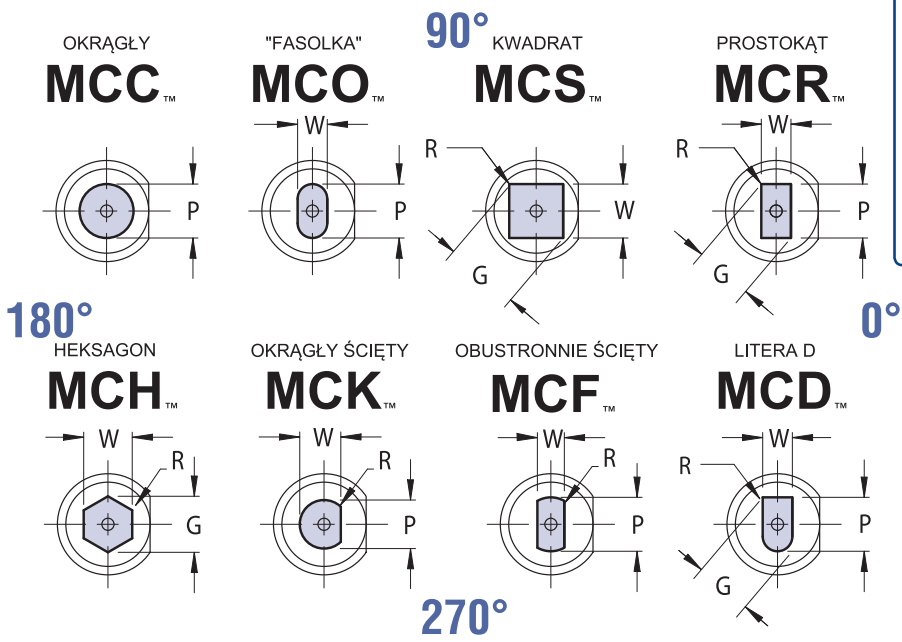
Alternatywna Tolerancja Części Roboczej **T2**

P, W TOLERANCJA  $\begin{matrix} +.005 \\ -.000 \end{matrix}$   
P do D .008  $\begin{matrix} \text{⊙} \\ \text{⊙} \end{matrix}$

TYP KATALOGOWY	ŚREDNICA OBSADY D	SBR			ROZMIAR ODKLEJACZA
		NAPMA STD	OPCJONALNIE B C		
MC_05	5	13	10	—	MAE 2
MC_06	6	13	10	—	MAE 3
MC_08	8	19	13	—	MAE 4
MC_10	10	19	13	25	MAE 5
MC_13	13	19	13	25	MAE 5
MC_16	16	19	13	25	MAE 6
MC_20	20	19	13	25	MAE 6
MC_25	25	19	13	25	MAE 6
MC_32	32	25	19	30	MAE 6
MC_40	40	25	19	30	MAE 6

L=50 SBR MAX=13 L=60 SBR MAX=19  
L=56 SBR MAX=19 L=63 SBR MAX=25

## Z ODKLEJACZEM / DUŻE OBSADY



WIDOK PATRZĄC PRZEZ OBSADĘ, LINIE CIĄGŁE DLA WYRAŹNEGO ZAZNACZENIA KSZTAŁTU

Kompletne projekty oraz pliki CAD odwiedź [WWW.MOELLERMCD.COM](http://WWW.MOELLERMCD.COM)

TYP KATALOGOWY	ŚREDNICA OBSADY D	OKRĄGLY ZAKRES P	KSZTAŁTOWY		DŁUGOŚĆ CAŁKOWITA "L"			SBR			ROZMIAR ODKLEJACZA
			MIN W	MAX G/P	80	90	100	NAPMA STD	OPCJONALNIE B C		
MC_45	45	25.00 - 44.99	10.00	45.00	X	X	X	25	19	30	MAE 12
MC_50	50	30.00 - 49.99	12.00	50.00	X	X	X	25	19	30	MAE 12
MC_56	56	35.00 - 55.99	13.00	56.00	X	X	X	25	19	30	MAE 12
MC_63	63	40.00 - 62.99	14.00	63.00	X	X	X	25	19	30	MAE 12

**Materiał**  
Stal: M2, HRC 60-63

**Std Tolerancja Części Roboczej**

Okragły	P $\begin{matrix} +.01 \\ -.00 \end{matrix}$		.01	P do D
Kształtowy P, W $\pm .01$			.02	P do D

**PRZYKŁAD ZAMÓWIENIA:**

WSKAŻ: ILOŚĆ: TYP "D" "L" "SBR" P(LUB P&W) ALTERNATYWNE  
 PRZYKŁAD: 6 MCC 50 90 STD 40,0 F1  
 PRZYKŁAD: 6 MCO 63 100 B 50,0 x 20,0 F1  
 Uwaga: Zamawiając, standardowe przedziały cenowe to: 1, 2-3, 4-11, 12-23, 24-49, 50-99

STANDARDOWA POZYCJA ZABEZPIECZENIA PRZED OBROTEM TO 0°. DOSTĘPNE POZYCJE 90°, 180°, 270°, W TEJ SAMEJ CENIE.

STANDARDOWE MODYFIKACJE, STRONA G76-G81.

Stemple i tulejki tnące Moeller