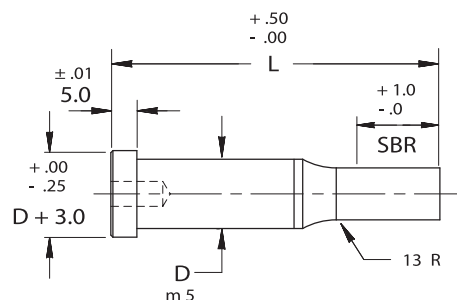
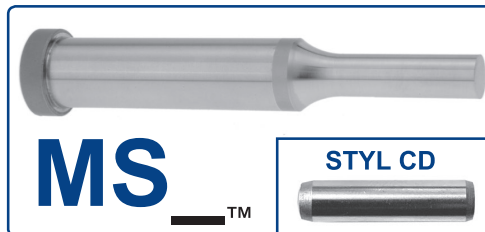
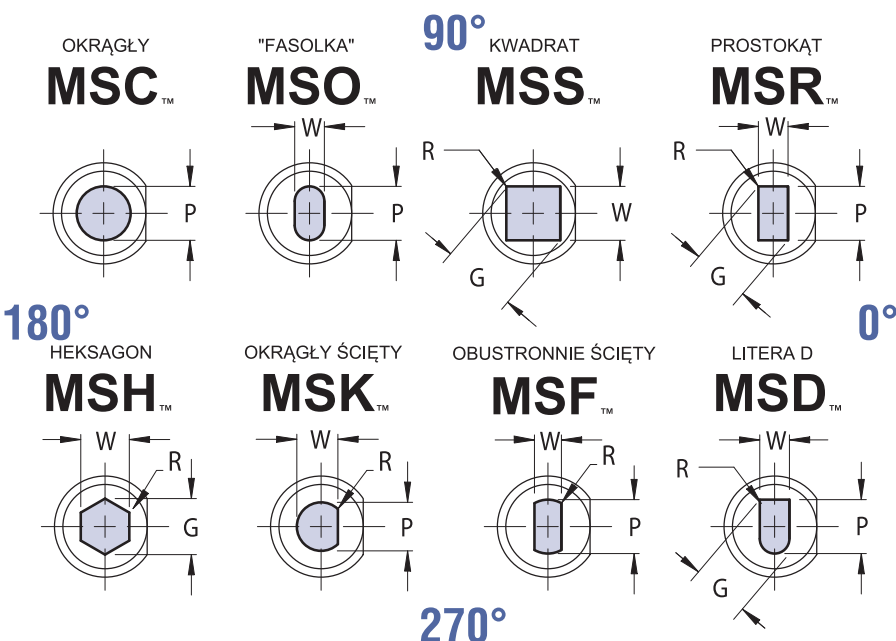


STEMPLE Z ŁBEM CYLINDRYCZNYM

PEŁNY / Z KOŁKIEM USTALAJĄCYM



WIDOK PATRZĄC PRZEZ OBSADĘ, LINIE CIĄGŁE DLA WYRAŻNEGO ZAZNACZENIA KSZTAŁTU

UWAGA: OKREŚL ALTERNATYWNE CD ORAZ X4=5.0

STANDARDOWE MODYFIKACJE, STRONA G76-G81.

Kompletne projekty oraz pliki CAD odwiedź WWW.MOELLERMCAD.COM

TYP KATALOGOWY	ŚREDNICA OBSADY D	OKRĄGŁY		KSZTAŁTOWY		DŁUGOŚĆ CAŁKOWITA "L"							
		ZAKRES P	MIN W	MAX G/P	70	71	80	90	100	110	120	125	150
MS_10	10	3.20 - 9.99	3.20	10.00	⊙	⊙	⊙	⊙	⊙	X	X	X	X
MS_13	13	5.00 - 12.99	4.50	13.00	⊙	⊙	⊙	⊙	⊙	X	X	X	X
MS_16	16	8.00 - 15.99	6.00	16.00	⊙	⊙	⊙	⊙	⊙	X	X	X	X
MS_20	20	10.00 - 19.99	8.00	20.00	⊙	⊙	⊙	⊙	⊙	X	X	X	X
MS_25	25	12.00 - 24.99	9.00	25.00	⊙	⊙	⊙	⊙	⊙	X	X	X	X
MS_32	32	16.00 - 31.99	10.00	32.00	⊙	⊙	⊙	⊙	⊙	X	X	X	X
MS_40	40	30.00 - 39.99	14.00	40.00			⊙	⊙	⊙	X		X	X

Materiał

Stal: M2, HRC 60-63 X
 Alternatywnie stal: PM4, HRC 60-63
 Łeb: HRC 45-55

Std Tolerancja Części Roboczej

Okrągły P $\begin{matrix} +.01 \\ -.00 \end{matrix}$.01 P do D

Kształtowy P, W \pm .01 .02 P do D

Kiedy P = D Obowiązuje Tolerancja Obsady

Alternatywna Tolerancja Części Roboczej **T2**

P, W TOLERANCJA $\begin{matrix} +.005 \\ -.000 \end{matrix}$
 P do D .008

TYP KATALOGOWY	ŚREDNICA OBSADY D	SBR		
		NAPMA	OPCJONALNIE	
			STD	B
MS_10	10	19	13	25
MS_13	13	19	13	25
MS_16	16	19	13	25
MS_20	20	19	13	25
MS_25	25	19	13	25
MS_32	32	25	19	30
MS_40	40	25	19	30

L=50 SBR MAX=13 L=60 SBR MAX=19
 L=56 SBR MAX=19 L=63 SBR MAX=25

PRZYKŁAD ZAMÓWIENIA:

WSKAŹ: ILOŚĆ: TYP "D" "L" "SBR" P(LUB P&W) ALTERNATYWNE CZĘŚCI ROBOCZEJ MATERIAL

PRZYKŁAD: 6 MSC 13 90 STD 10.0 CD X4=5.0 STD M2
 PRZYKŁAD: 6 MSO 16 80 B 13.0 x 9.0 CD X4=5.0 T2 PM4

Uwaga: Zamawiając, standardowe przedziały cenowe to: 1, 2-3, 4-11, 12-23, 24-49, 50-99