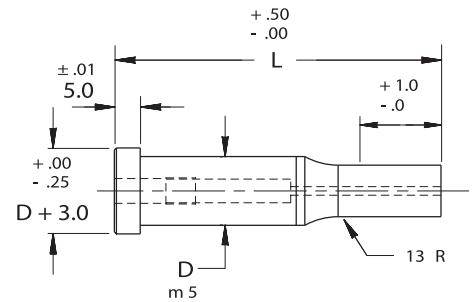
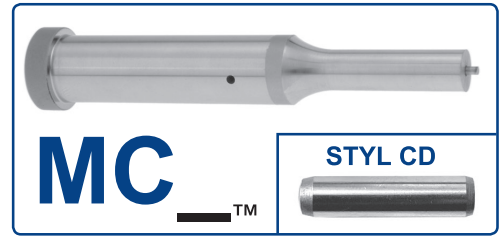
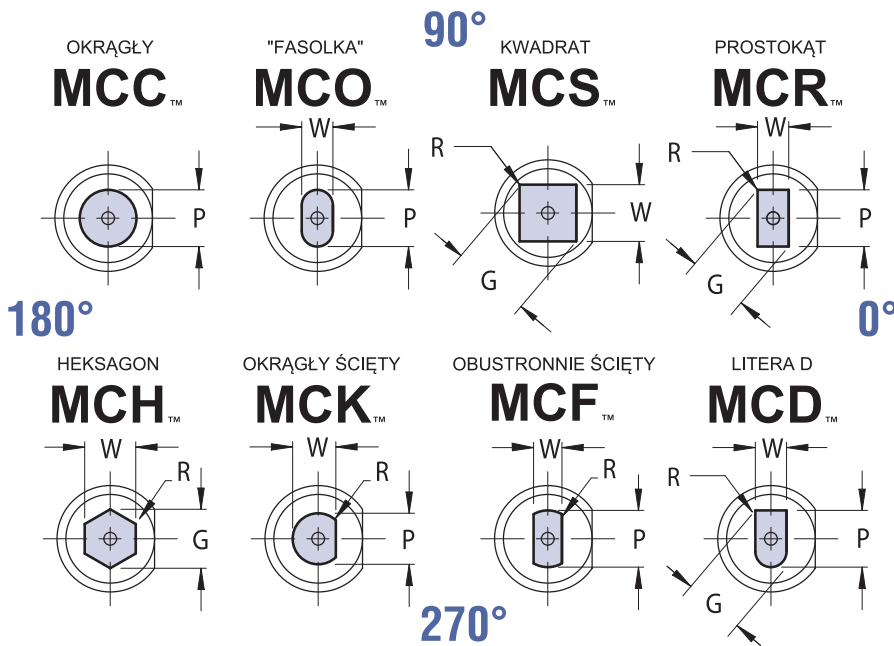


STEMPLE Z ŁBEM CYLINDRYCZNYM

Z ODKLEJACZEM / Z KOŁKIEM USTALAJĄCYM



WIDOK PATRZĄC PRZEZ OBSADĘ, LINIE CIĄGŁE DLA WYRAŻNEGO ZAZNACZENIA KSZTAŁTU

STANDARDOWE MODYFIKACJE,
STRONA G76-G81.

UWAGA: OKREŚL ALTERNATYWNE CD ORAZ X4=5.0

Kompletne projekty oraz pliki CAD odwiedź WWW.MOELLERMCAD.COM

TYP KATALOGOWY	ŚREDNICA OBSADY D	OKRĄGŁY	KSZTAŁTOWY		DŁUGOŚĆ CAŁKOWITA "L"						
		ZAKRES P	MIN W	MAX G/P	70	71	80	90	100	110	125
MC_10	10	4.50 - 9.99	4.50	10.00	⊙	⊙	⊙	⊙	⊙	X	X
MC_13	13	6.00 - 12.99	6.00	13.00	⊙	⊙	⊙	⊙	⊙	X	X
MC_16	16	8.00 - 15.99	7.50	16.00	⊙	⊙	⊙	⊙	⊙	X	X
MC_20	20	10.00 - 19.99	8.00	20.00	⊙	⊙	⊙	⊙	⊙	X	X
MC_25	25	12.00 - 24.99	9.00	25.00	⊙	⊙	⊙	⊙	⊙	X	X
MC_32	32	16.00 - 31.99	10.00	32.00	⊙	⊙	⊙	⊙	⊙	X	X
MC_40	40	30.00 - 39.99	14.00	40.00			⊙	⊙	⊙	X	X

Materiał

Stal: M2, HRC 60-63
Alternatywnie stal: PM4, HRC 60-63
Łeb: HRC 45-55

X
⊙

Std Tolerancja Części Roboczej

Okrągły P $\begin{matrix} +.01 \\ -.00 \end{matrix}$.01 P do D

Kształtowy P, W $\pm .01$.02 P do D

Kiedy P = D Obowiązuje Tolerancja Obsady

Alternatywna Tolerancja Części Roboczej

T2

P, W TOLERANCJA $\begin{matrix} +.005 \\ -.000 \end{matrix}$
P do D .008

TYP KATALOGOWY	ŚREDNICA OBSADY D	SBR			ROZMIAR ODKLEJACZA
		NAPMA STD	OPCJONALNIE B C		
MC_10	10	19	13	25	MAE 5
MC_13	13	19	13	25	MAE 5
MC_16	16	19	13	25	MAE 6
MC_20	20	19	13	25	MAE 6
MC_25	25	19	13	25	MAE 6
MC_32	32	25	19	30	MAE 6
MC_40	40	25	19	30	MAE 6

L=70 SBR MAX=19
L=71 SBR MAX=19

PRZYKŁAD ZAMÓWIENIA:

WSKAŹ: ILOŚĆ: TYP "D" "L" "SBR" P(LUB P&W) ALTERNATYWNE CZĘŚCI ROBOCZEJ MATERIAL
ALTERNATYWNA TOLERANCJA

PRZYKŁAD: 6 MCC 13 90 STD 10.0 CD X4=5.0 STD M2
PRZYKŁAD: 6 MCO 16 80 B 13.0 x 9.0 CD X4=5.0 T2 PM4

Uwaga: Zamawiając, standardowe przedziały cenowe to: 1, 2-3, 4-11, 12-23, 24-49, 50-99