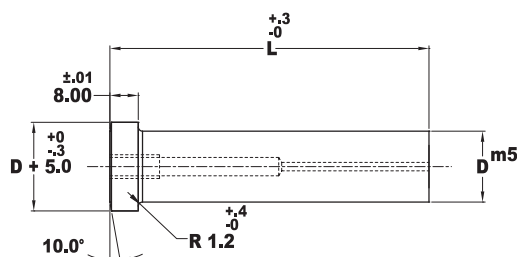
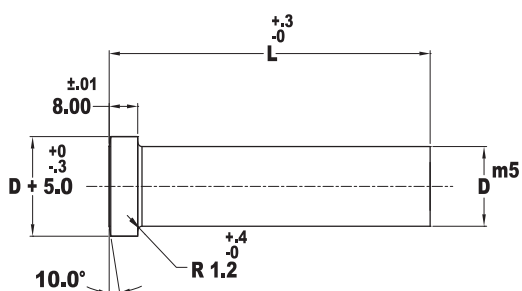
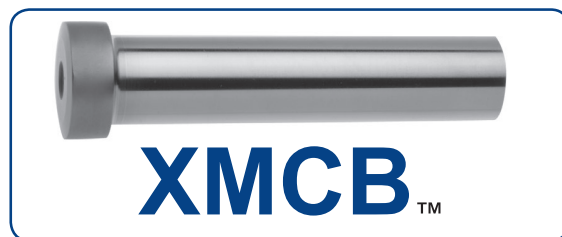
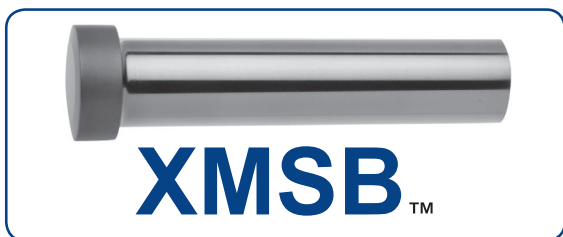


PEŁNY / Z ODKLEJACZEM



Materiał

Stal: PM4 HRC 60-62
Łeb: HRC 40-55

STANDARDOWE MODYFIKACJE,
STRONA G76-G81.

TYP KATALOGOWY BEZ ODKLEJACZA	ŚREDNICA OBSADY D	DŁUGOŚĆ CAŁKOWITA "L"						
		70	80	90	100	110	125	150
XMSB 08	08	X	X	X	X	X	X	X
XMSB 10	10	X	X	X	X	X	X	X
XMSB 13	13	X	X	X	X	X	X	X
XMSB 16	16	X	X	X	X	X	X	X
XMSB 20	20	X	X	X	X	X	X	X
XMSB 25	25	X	X	X	X	X	X	X
XMSB 32	32	X	X	X	X	X	X	X

PRZYKŁAD ZAMÓWIENIA:

WSKAŹ: ILOŚĆ: TYP "D" "L"

PRZYKŁAD: 6 XMSB 8 100

PRZYKŁAD: 6 XMCB 16 90

Uwaga: Zamawiając, standardowe przedziały cenowe to: 1, 2-3, 4-11, 12-23, 24-49, 50-99

TYP KATALOGOWY Z ODKLEJACZEM	ŚREDNICA OBSADY D	DŁUGOŚĆ CAŁKOWITA "L"							ROZMIAR ODKLEJACZA
		70	80	90	100	110	125		
XMCB 08	08	X	X	X	X	X	X	MAE 4	
XMCB 10	10	X	X	X	X	X	X	MAE 5	
XMCB 13	13	X	X	X	X	X	X	MAE 5	
XMCB 16	16	X	X	X	X	X	X	MAE 6	
XMCB 20	20	X	X	X	X	X	X	MAE 6	
XMCB 25	25	X	X	X	X	X	X	MAE 6	
XMCB 32	32	X	X	X	X	X	X	MAE 6	