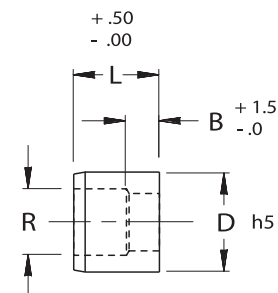
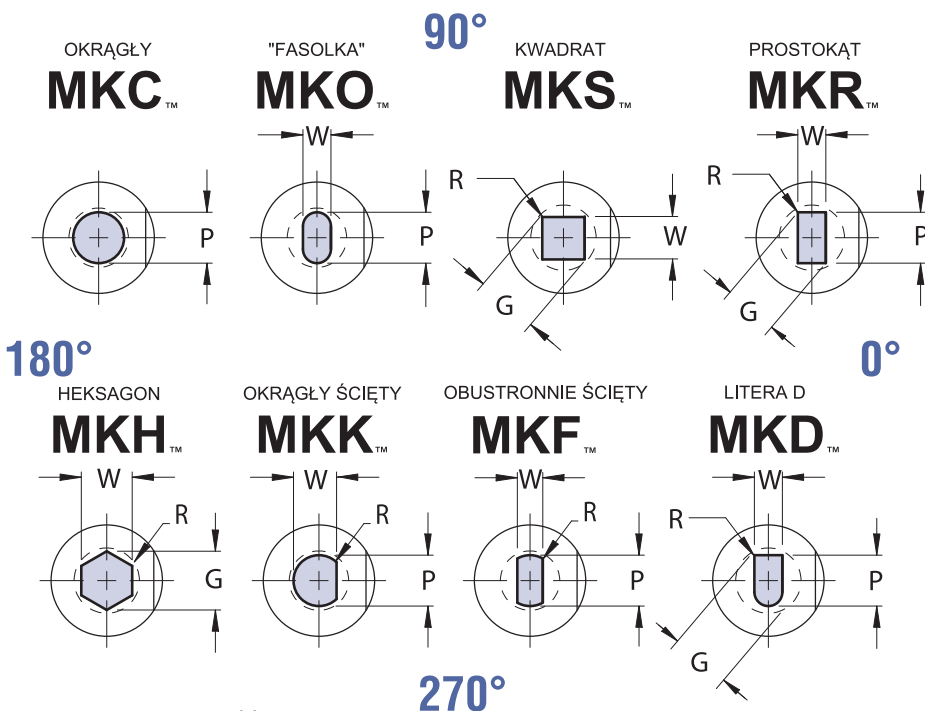
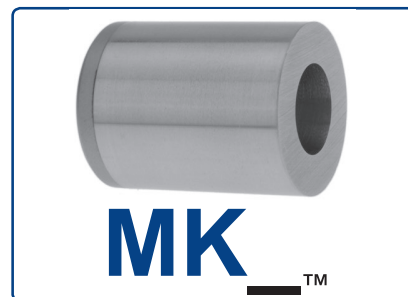


# WSUWANE TULEJKI TNĄCE

## Z WYBIEGEM CYLINDRYCZNYM



STANDARDOWA POZYCJA ZABEZPIECZENIA PRZED OBROTEM TO 0°. DOSTĘPNE POZYCJE 90°, 180°, 270°, W TEJ SAMEJ CENIE..

\*DŁUGOŚCI DOSTĘPNE TYLKO W WERSJI Z WYLUZOWANIEM VDI

WIDOK PATRZĄC NA CZĘŚĆ TNĄCĄ TULEJKI.

Kompletne projekty oraz pliki CAD odwiedź [WWW.MOELLERMCAD.COM](http://WWW.MOELLERMCAD.COM)

TYP KATALOGOWY	ŚREDNICA OBSADY D	POWIERZCHNIA TNĄCA "B"		OKRĄGŁY ZAKRES P	KSZTAŁTOWY		WYMIAR UWOLNIENIA	DŁUGOŚĆ CAŁKOWITA "L"	
		STANDARD	ALT A		MIN W	MAX P/G		25	32
MK_13	13	5	8	1.80 - 3.00	1.80	3.00	5.2	X	
		5	8	3.01 - 6.20	1.80	6.20	7.0	X	
MK_16	16	5	9	5.00 - 6.20	2.50	6.20	7.2	X	
		5	9	6.21 - 8.00	2.50	8.00	8.7	X	
MK_20	20	5	9	5.40 - 8.30	3.20	8.30	9.1	X	
		5	9	8.31 - 11.00	3.20	11.00	11.9	X	
MK_25	25	5	12	9.40 - 13.00	4.80	13.00	13.9	X*	X
		5	12	13.01 - 16.00	4.80	16.00	16.7	X*	X
MK_32	32	5	12	13.00 - 16.50	5.50	16.50	17.5	X*	X
		5	12	16.51 - 20.00	5.50	20.00	21.5	X*	X
MK_40	40	5	15	15.80 - 21.40	6.40	21.40	22.2	X*	X
		5	15	21.41 - 26.00	6.40	26.00	27.0	X*	X
MK_50	50	5	20	20.00 - 26.00	9.00	26.00	27.0		X
		5	20	26.01 - 37.00	9.00	37.00	38.0		X
MK_56	56	5	20	25.00 - 35.00	10.00	35.00	36.0		X
		5	20	35.01 - 44.00	10.00	44.00	45.0		X
MK_63	63	5	20	28.00 - 40.00	11.00	40.00	41.0		X
		5	20	40.01 - 50.00	11.00	50.00	51.0		X

### Materiał

Stal: A2, HRC 59-61  
M2 - SKONTAKTUJ SIĘ Z PRODUCENTEM

### Std Tolerancja Części Roboczej

Okragły P  $^{+.01}$  /  $_{-.00}$     .01    P do D

Kształtowy P, W  $^{+.02}$  /  $_{-.0}$     .02    P do D

VDI ALTERNATYWNIE -  
DLA WYLUZOWANIA VDI +.2/.3  
POWYŻEJ "P" LUB "G" DODAJ  
VDI NA KOŃCU SYMBOLU

### PRZYKŁAD ZAMÓWIENIA:

WSKAŻ: ILOŚĆ TYP "D" "L" "B" P(LUB P&W) ALTERNATYWNE MATERIAŁ

PRZYKŁAD: 6 MKC 25 32 A 15,0 F2 A2

PRZYKŁAD: 6 MKO 20 25 STD 10,0 x 5,0 F2 A2

Uwaga: Zamawiając, standardowe przedziały cenowe to: 1, 2-3, 4-11, 12-23, 24-49, 50-99

UŁATWIENIE USUNIĘCIA ODPADU ORAZ  
STANDARDOWE MODYFIKACJE, STRONA G76-G81.