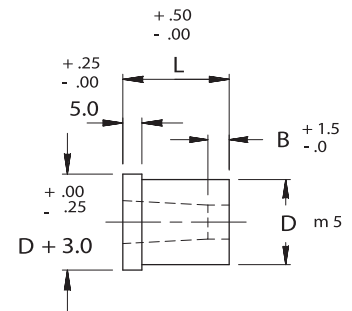
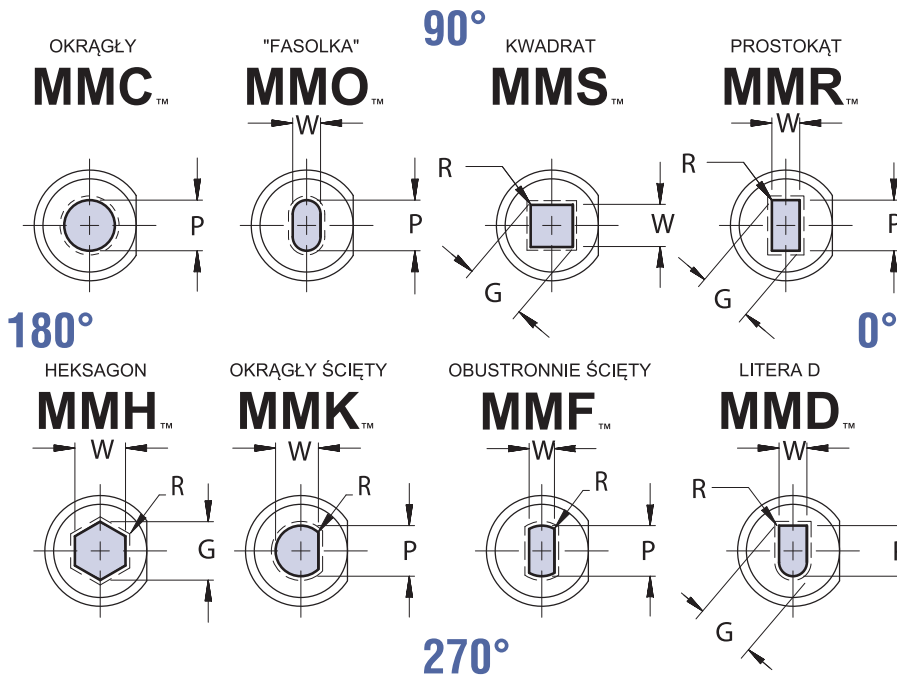


# TULEJKI TNĄCE Z KOŁNIERZEM

## DŁUGA ŻYWOTNOŚĆ / WYBIEG STOŻKOWY



WIDOK PATRZĄC NA CZĘŚĆ TNĄCĄ TULEJKI.

STANDARDOWE WYLUZOWANIE: OKRĄGLY 1° NA STRONĘ/KSZTAŁTOWY 1-1/2° NA STRONĘ

Kompletne projekty oraz pliki CAD odwiedź [WWW.MOELLERMCAD.COM](http://WWW.MOELLERMCAD.COM)

TYP KATALOGOWY	ŚREDNICA OBSADY D	POWIERZCHNIA TNĄCA "B"				OKRĄGLY ZAKRES P	KSZTAŁTOWY		DŁUGOŚĆ CAŁKOWITA "L"						
		NAPMA STD	OPCJONALNIE				MIN W	MAX G/P	20	22	25	28	30	32	35
			A	B	C										
MM_08	8	4.0	8.0		3.0	1.50 - 3.20	1.50	3.20	X	X	X	X	X	X	X
MM_10	10	4.0	8.0		3.0	1.60 - 5.00	1.60	5.00	X	X	X	X	X	X	X
MM_13	13	5.0	8.0		3.0	1.80 - 7.20	1.80	7.20	X	X	X	X	X	X	X
MM_16	16	5.0	8.0		3.0	5.00 - 8.80	2.50	8.80	X	X	X	X	X	X	X
MM_20	20	5.0	12.0	20.0	3.0	5.50 - 11.00	3.20	11.00	X	X	X	X	X	X	X
MM_22	22	6.0	12.0	20.0	3.0	7.50 - 14.00	4.00	14.00	X	X	X	X	X	X	X
MM_25	25	6.0	12.0	20.0	3.0	9.50 - 16.50	4.80	16.50	X	X	X	X	X	X	X
MM_32	32	6.0	12.0	20.0	3.0	13.00 - 20.00	5.50	20.00	X	X	X	X	X	X	X
MM_38	38	8.0	12.0	20.0	3.0	16.00 - 26.00	6.40	26.00	X	X	X	X	X	X	X
MM_40	40	8.0	12.0	20.0	3.0	16.00 - 26.00	6.50	26.00	X	X	X	X	X	X	X
MM_45	45	8.0	12.0	20.0	3.0	22.00 - 31.00	7.50	31.00		X	X	X	X	X	X

### Materiał

Stal: M2, HRC 60-63

### Std Tolerancja Części Roboczej

Okrągły P  $+0.01$  /  $-0.00$  .01 P do D  
Kształtowy P, W  $+0.02$  /  $-0.00$  .02 P do D

### Alternatywna Tolerancja Części Roboczej

P, W TOLERANCJE  $+0.005$  /  $-0.000$  T2  
P do D .008

### PRZYKŁAD ZAMÓWIENIA:

ALTERNATYWNA TOLERANCJA  
WSKAŹ: ILOŚĆ: TYP "D" "L" "B" P (LUB P&W) CZĘŚCI ROBOCZEJ ALTERNATYWNE  
PRZYKŁAD: 6 MMC 13 25 C 6.0 STD F1  
PRZYKŁAD: 6 MMS 20 30 A 9.0 T2 F1  
Uwaga: Zamawiając, standardowe przedziały cenowe to: 1, 2-3, 4-11, 12-23, 24-49, 50-99

UŁATWIENIE USUNIĘCIA ODPADU ORAZ STANDARDOWE MODYFIKACJE, STRONA G76-G81.

STANDARDOWA POZYCJA ZABEZPIECZENIA PRZED OBROTEM TO 0°. DOSTĘPNE POZYCJE 90°, 180°, 270°, W TEJ SAMEJ CENIE.