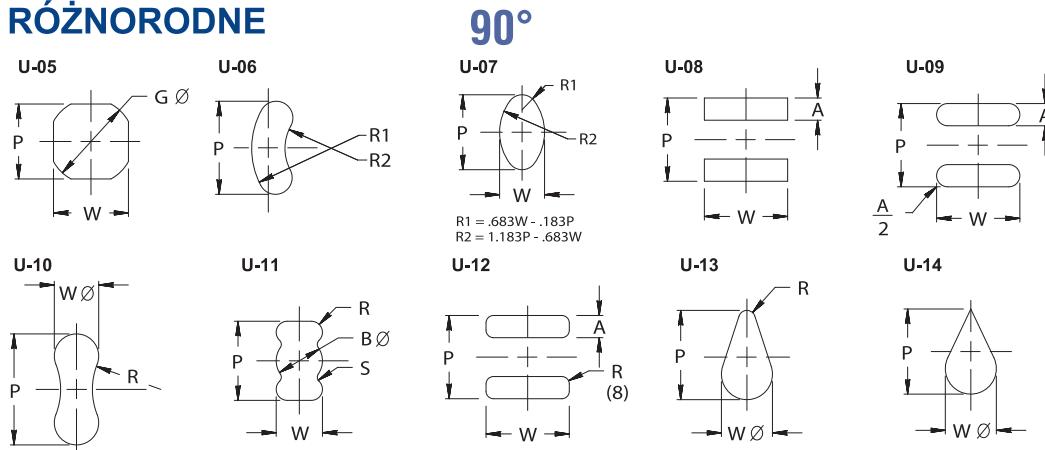


Widok patrząc przez obsadę stempla i ze strony roboczej tnącej tulejki, zgodnie z właściwą pozycją w tłoczniku. Standardowa pozycja kulki to 90°, standardowa pozycja zabezpieczenia przed obrotem to 0°. Część robocza jest wycentryowana względem obsady chyba, że jest inaczej wg rysunku. Tulejki tnące są produkowane z promieniem wewnętrznym .2 aby ułatwić wycinanie drutem EDM. Chcąc zamówić kształt specjalny dodaj do symbolu literę wraz z numerem U-\_\_

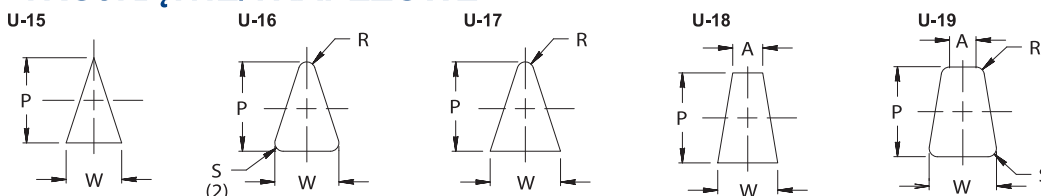
PRZYKŁAD ZAMÓWIENIA: MHU32-090 P=24.5 W=16.6 R=1.5 U-17

## RÓŻNORODNE



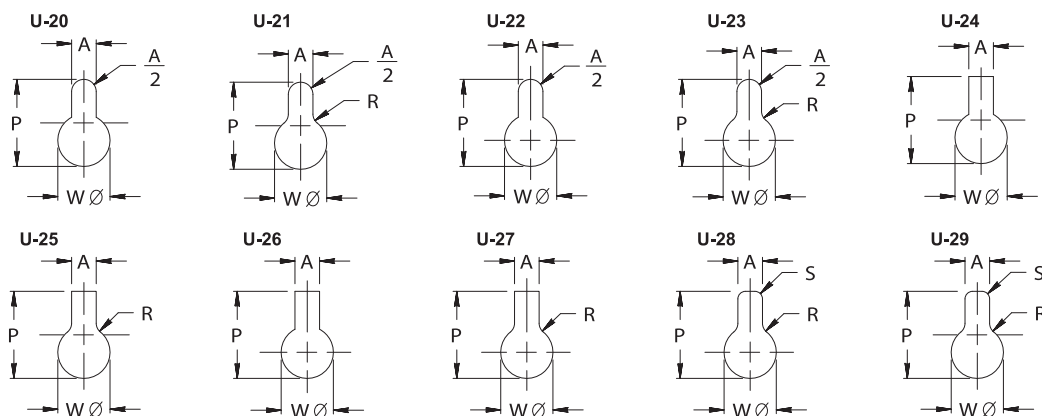
90°

## TRÓJKĄTNE/TRAPEZOWE



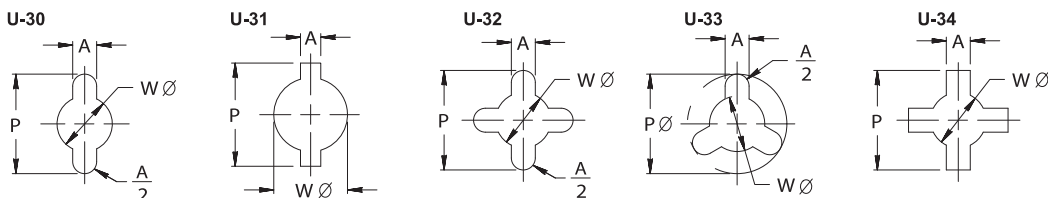
## DZIURKA POD KLUCZYK

180°



0°

## INNE KSZTAŁTY



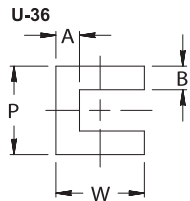
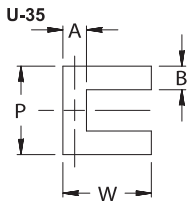
270°

# STANDARDOWE KSZTAŁTY **MOELLER**™ PRECISION TOOL

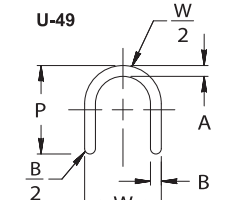
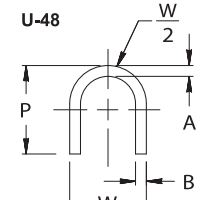
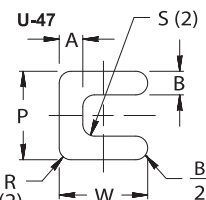
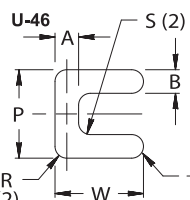
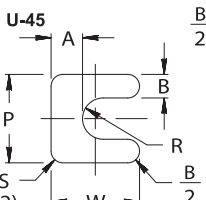
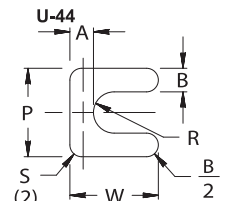
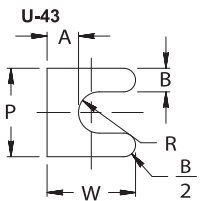
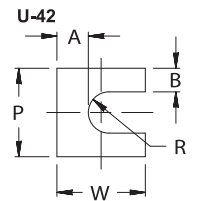
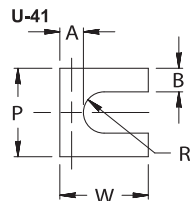
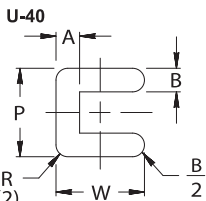
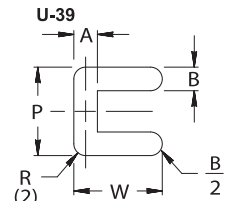
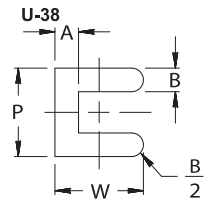
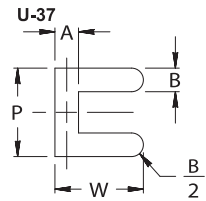
Widok patrząc przez obsadę stempla i ze strony roboczej tnącej tulejki, zgodnie z właściwą pozycją w tłoczniku. Standardowa pozycja kulki to 90°, standardowa pozycja zabezpieczenia przed obrotem to 0°. Część robocza jest wycentrowana względem obsady chyba, że jest inaczej wg rysunku. Tulejki tnące są produkowane z promieniem wewnętrznym .2 aby ułatwić wycinanie drutem EDM. Chcąc zamówić kształt specjalny dodaj do symbolu literę wraz z numerem U-\_\_

PRZYKŁAD ZAMÓWIENIA: MHU32-090 P=24.5 W=16.6 B=5.5 A=5.5 U-38

**U**

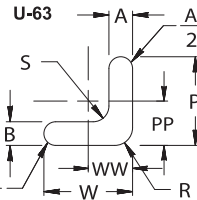
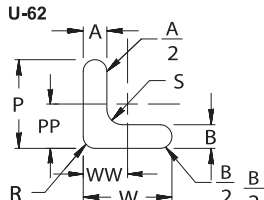
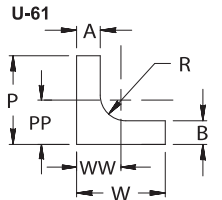
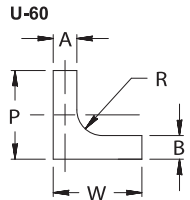
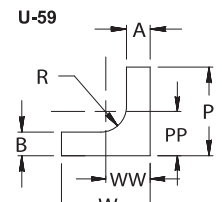
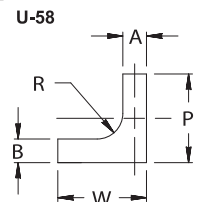
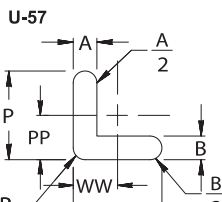
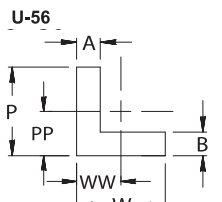
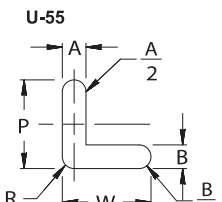
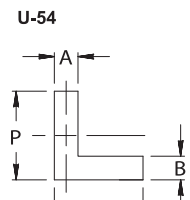
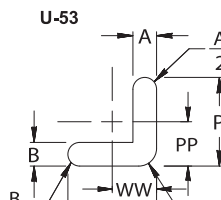
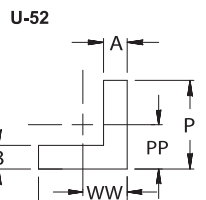
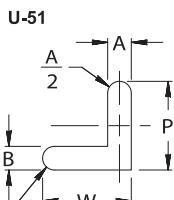
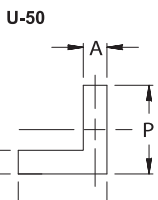


**90°**



**L**

**180°**



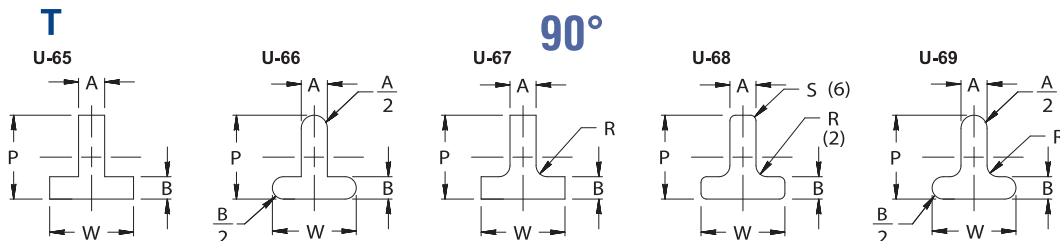
**0°**

**270°**

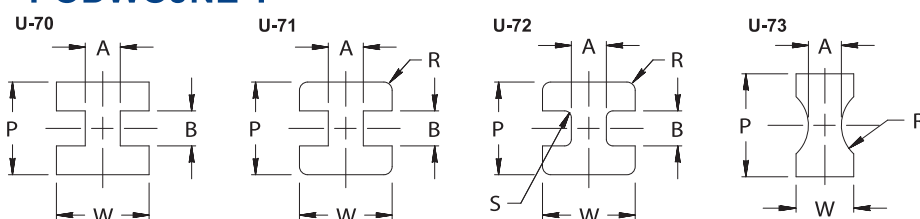
# STANDARDOWE KSZTAŁTY **MOELLER™** PRECISION TOOL

Widok patrząc przez osadę stempla i ze strony roboczej tnącej tulejki, zgodnie z właściwą pozycją w tłoczniku. Standardowa pozycja kuli to 90°, standardowa pozycja zabezpieczenia przed obrotem to 0°. Część robocza jest wycentrowana względem osady chyba, że jest inaczej wg rysunku. Tulejki tnące są produkowane z promieniem wewnętrznym .2 aby ułatwić wycinanie drutem EDM. Chcąc zamówić kształt specjalny dodaj do symbolu literę wraz z numerem U-\_\_

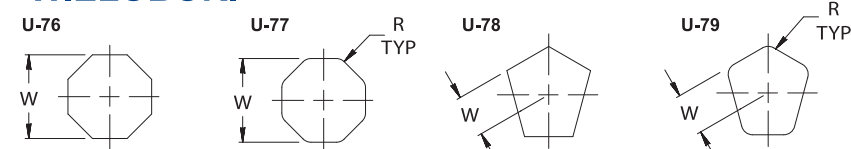
PRZYKŁAD ZAMÓWIENIA: MHU25-100 P=23.5 W=16 R=1.5 U-81



## PODWÓJNE T



## WIELOBOKI



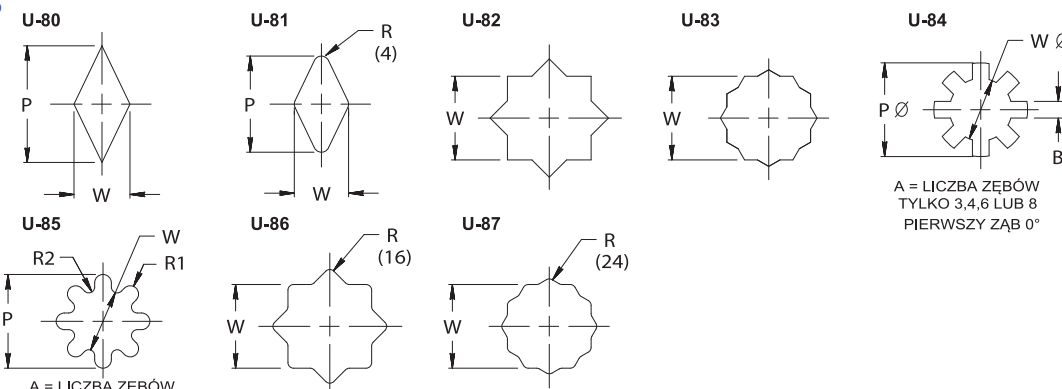
A = LICZBA BOKÓW

A = LICZBA BOKÓW

A = LICZBA BOKÓW

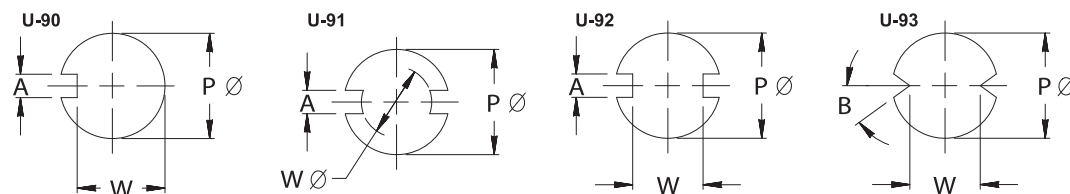
A = LICZBA BOKÓW

**180°**



**0°**

## KLUCZE



**270°**