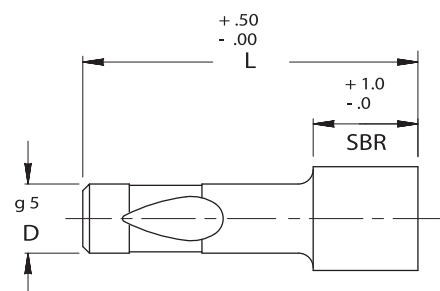
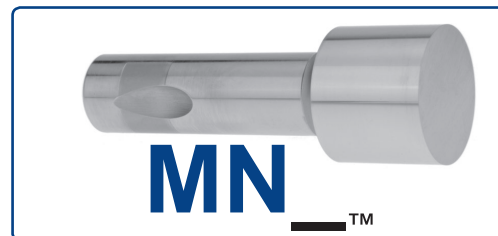
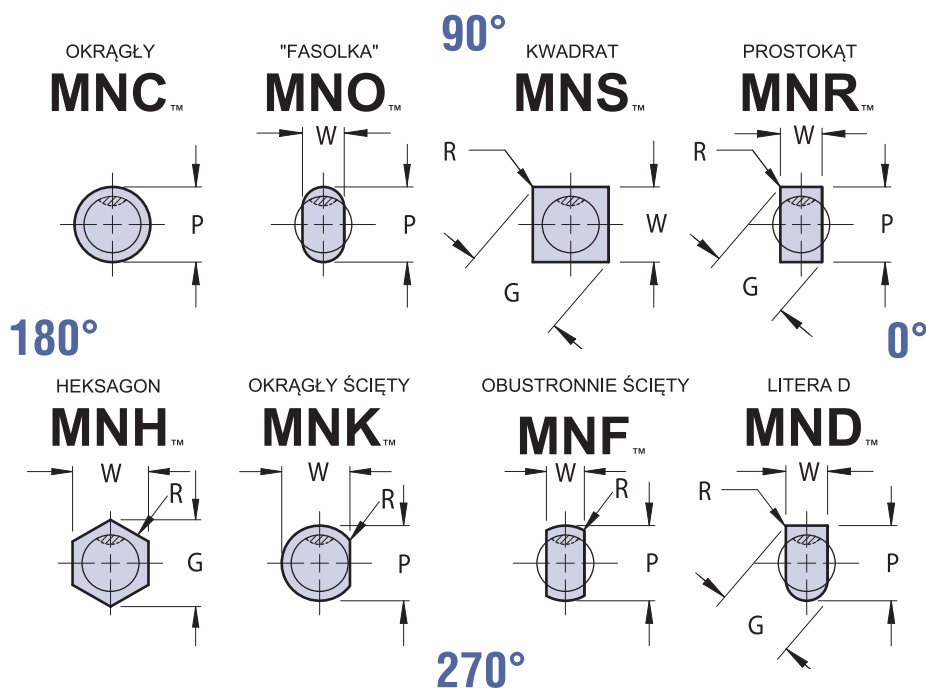


STEMPLE SZYBKOWYMIENNE Z OBSADĄ MNIJSZĄ OD CZĘŚCI TNĄCEJ

MOELLER™
PRECISION TOOL

DO WYSOKICH OBCIĄŻEŃ / PEŁNE



PRZYKŁAD ZAMÓWIENIA:

WSKAŹ: ILOŚĆ: TYP "D" "L" P(LUB P&W)

PRZYKŁAD: 6 MNR 20 90 22.0 x 12.0

Uwaga: Zamawiając, standardowe przedziały cenowe to: 1, 2-3, 4-11, 12-23, 24-49, 50-99

WIDOK PATRZĄC PRZEZ OBSADĘ, LINIE CIĄGŁE DLA WYRAŹNEGO ZAZNACZENIA KSZTAŁTU

Kompletne projekty oraz pliki CAD odwiedź WWW.MOELLERMCAD.COM

STANDARDOWE MODYFIKACJE, STRONA G76-G81.

TYP KATALOGOWY	ŚREDNICA OBSADY D	DŁUGOŚĆ ROBOCZA "SBR"	OKRĄGŁY	KSZTAŁTOWY		DŁUGOŚĆ CAŁKOWITA "L"		
			ZAKRES P	MIN W	MAX G/P	80	90	100
MN_10	10	16	10.10 - 25.00	3.00	25.00	X	X	X
MN_13	13	20	13.10 - 32.00	5.00	32.00	X	X	X
MN_16	16	25	16.10 - 38.00	6.00	38.00	X	X	X
MN_20	20	25	20.10 - 40.00	8.00	40.00	X	X	X
MN_25	25	25	25.10 - 47.00	10.00	47.00	X	X	X
MN_32	32	32	32.10 - 63.00	11.50	63.00	X	X	X
MN_40	40	32	40.10 - 63.00	14.00	63.00	X	X	X

Materiał

Stal: M2, HRC 60-63

Std Tolerancja Części Roboczej

Okrągły P $+0.01$ -0.00 .01 P do D

Kształtowy P, W ± 0.01 .02 P do D

STANDARDOWA POZYCJA MOCOWANIA KULKI TO 90°. DOSTĘPNE POZYCJE 0°, 180°, 270°, BEZ ZMIANY CENY.