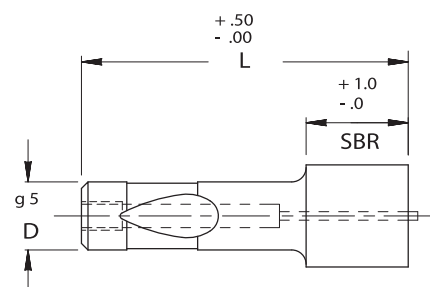
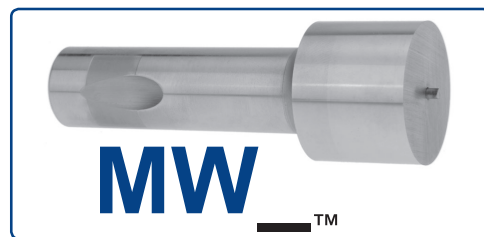
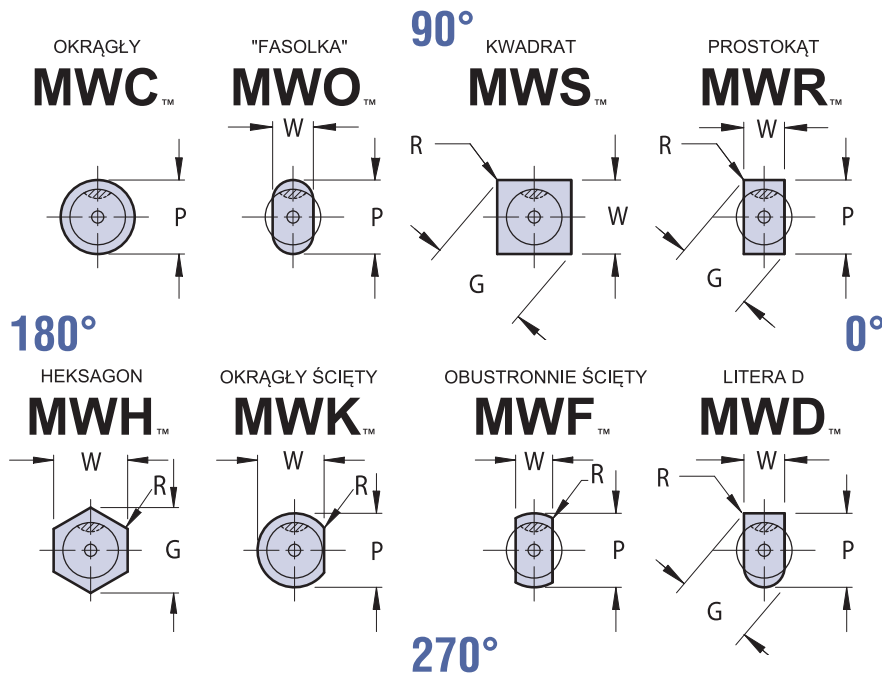


# STEMPLE SZYBKOWYMIENNE Z OBSADĄ MNIEJSZĄ OD CZĘŚCI TNĄCEJ

**MOELLER™**  
PRECISION TOOL

## DO WYSOKICH OBCIĄŻEŃ / Z ODKLEJACZEM



WIDOK PATRZĄC PRZEZ OBSADĘ, LINIE CIĄGŁE DLA WYRAŹNEGO ZAZNACZENIA KształTU

### PRZYKŁAD ZAMÓWIENIA:

WSKAŹ: ILOŚĆ: TYP "D" "L" P(LUB P&W)

PRZYKŁAD: 6 MWO 16 90 19.0 x 13.0

Uwaga: Zamawiając, standardowe przedziały cenowe to: 1, 2, 3, 4-11, 12-23, 24-49, 50-99

Kompletne projekty oraz pliki CAD odwiedź [WWW.MOELLERMCAD.COM](http://WWW.MOELLERMCAD.COM)

STANDARDOWE MODYFIKACJE, STRONA G76-G81.

TYP KATALOGOWY	ŚREDNICA OBSADY D	DŁUGOŚĆ ROBOCZA "S.B.R."	OKRĄGŁY	KształTOWY		DŁUGOŚĆ CAŁKOWITA "L"			ROZMIAR ODKLEJACZA
			ZAKRES P	MIN W	MAX G/P	80	90	100	
MW_10	10	16	10.10 - 25.00	3.00	25.00	X	X	X	MAE 4
MW_13	13	20	13.10 - 32.00	5.00	32.00	X	X	X	MAE 5
MW_16	16	25	16.10 - 38.00	6.00	38.00	X	X	X	MAE 5
MW_20	20	25	20.10 - 40.00	8.00	40.00	X	X	X	MAE 6
MW_25	25	25	25.10 - 47.00	10.00	47.00	X	X	X	MAE 6
MW_32	32	32	32.10 - 63.00	11.50	63.00	X	X	X	MAE 6
MW_40	40	32	40.10 - 63.00	14.00	63.00	X	X	X	MAE 6

### Materiał

Stal: M2, HRC 60-63

### Std Tolerancja Części Roboczej

Okrągły P  $\begin{matrix} +.01 \\ -.00 \end{matrix}$   $\text{Ⓢ}$  .01 P do D

Kształtowy P, W  $\pm$  .01  $\text{Ⓢ}$  .02 P do D

STANDARDOWA POZYCJA MOCOWANIA KULKI TO 90°. DOSTĘPNE POZYCJE 0°, 180°, 270°, BEZ ZMIANY CENY.